

CH

Denominación: **ANCLAJE CH**

Códigos: ACHT, ACHT88, ACHT88E, ACHTA2, ACHINB, ACHINN, ACHE, ACHTPL, ACHTPI, ACHA, ACHG, ACHAFO, ACHGFO, ACHAA2, ACHGA2, ACHGE

Referencia: **FT CH-es**

Fecha: **01/02/19**

Revisión: **14**

Página: **1 de 15**



CH-TO



CH-8.8



CH-8.8 E



CH-A2



CH-PL



CH-PI



CH-INB



CH-INN



CH-GA



CH-AR



CH-GF



CH-AF



CH-GF A2



CH-AF A2



CH-ES



CH-GF

CARACTERÍSTICAS

HOMOLOGACIÓN

- Anclaje metálico con principio de funcionamiento por expansión e instalación por par controlado.
- Empleo para cargas altas.
- Rosca macho.
- Homologado para usos estructurales en hormigón no fisurado.
- Fácil instalación.
- Anti giros incorporados en casquillo, camisa y cono.
- Instalación a través del propio taladro de la placa de anclaje.
- Empleo para cargas estáticas o cuasi-estáticas.
- Versión en acero cincado y en acero inoxidable grado A2.
- Variedad de longitudes y métricas, flexibilidad en el montaje.
- Disponible en INDEXcal

European Technical Assessment

INDEX Fixing Systems (Técnicas Expansivas S.L.)
CH-TO / CH-8.8 / CH-PL / CH-INB / CH-INN
DOP CH

18
ETA 18/0018
EAD 330232-00-0601
OPTION 7
1219

APLICACIONES

- Fijaciones estructurales en hormigón no fisurado.
- Fijación de señales, estanterías, paneles, pórticos, barandillas, toldos, postes de vallas.
- Mobiliario urbano, asientos de cines, teatros o estadios.

CONDICION DE TALADRO



SECO



HUMEDO



INUNDADO

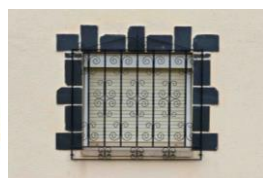
RANGO DE MEDIDAS

M6 - M20

MATERIAL BASE



EJEMPLOS DE APLICACIÓN



CH

Denominación: **ANCLAJE CH**

Códigos: ACHT, ACHT88, ACHT88E, ACHTA2, ACHINB, ACHINN, ACHE, ACHTPL, ACHTPI, ACHA, ACHG, ACHAFO, ACHGFO, ACHAA2, ACHGA2, ACHGE

Referencia: FT CH-es

Fecha: 01/02/19

Revisión: 14

Página: 2 de 15

1. GAMA

ITEM	CÓDIGO	ETA	MEDIDA	FOTO	COMPONENTE	MATERIAL	RECUBRIMIENTO
1	CH-TO	✓	M6 a M20		Tornillo	DIN 931, clase 6.8	
					Arandela	Acero al Carbono	
					Camisa	Acero al Carbono	
					Antigiros	Polioximetileno (POM)	
					Cono	Acero al Carbono	
2	CH-8.8	✓	M6 a M16		Tornillo	DIN 931, clase 8.8	
					Arandela	Acero al Carbono	
					Camisa	Acero al Carbono	
					Antigiros	Polioximetileno (POM)	
					Cono	Acero al Carbono	
3	CH-8.8 E	--	M6 a M8		Tornillo	DIN 931, clase 8.8	
					Arandela	Acero al Carbono	
					Camisa	Acero al Carbono	
					Antigiros	Polioximetileno (POM)	
					Cono	Acero al Carbono	
4	CH-A2	--	M6 a M16		Tornillo	DIN 931, A2-70 (AISI 304)	
					Arandela	Inoxidable A2(AISI 304)	
					Camisa	Inoxidable A2-70 (AISI 304)	
					Antigiros	Polioximetileno (POM)	
					Cono	Inoxidable A2-70 (AISI 304)	
5	CH-PL	✓	M6 a M10		Tornillo	DIN 7991, clase 10.9	
					Camisa	Acero al Carbono	
					Antigiros	Polioximetileno (POM)	
					Cono	Acero al Carbono	
					6	CH.PI	
Camisa	Inoxidable A2-70 (AISI 304)						
Antigiros	Polioximetileno (POM)						
Cono	Inoxidable A2-70 (AISI 304)						
7	CH-INB	✓	M6 a M8				Tornillo
					Camisa	Acero al Carbono	
					Antigiros	Polioximetileno (POM)	
					Cono	Acero al Carbono	
					8	CH-INN	✓
Camisa	Acero al Carbono						
Antigiros	Polioximetileno (POM)						
Cono	Acero al Carbono						
9	CH-GA	--	M6 a M10				
					Arandela	Acero al Carbono	
					Camisa	Acero al Carbono	
					Antigiros	Polioximetileno (POM)	
					Cono	Acero al Carbono	
					Tuerca	DIN 934 Clase 6	
10	CH-AR	--	M6 a M10		Argolla	Acero al Carbono	
					Arandela	Acero al Carbono	
					Camisa	Acero al Carbono	
					Antigiros	Polioximetileno (POM)	
					Cono	Acero al Carbono	
					Tuerca	DIN 934 Clase 6	
11	CH-GF	--	M6 a M10		Gancho Forjado	Acero al Carbono	
					Arandela	Acero al Carbono	
					Camisa	Acero al Carbono	
					Antigiros	Polioximetileno (POM)	
					Cono	Acero al Carbono	
					Tuerca	DIN 934 Clase 6	

CH

Denominación: **ANCLAJE CH**

Códigos: ACHT, ACHT88, ACHT88E, ACHTA2, ACHINB, ACHINN, ACHE, ACHTPL, ACHTPI, ACHA, ACHG, ACHAFO, ACHGFO, ACHAA2, ACHGA2, ACHGE

Referencia: **FT CH-es**

Fecha: **01/02/19**

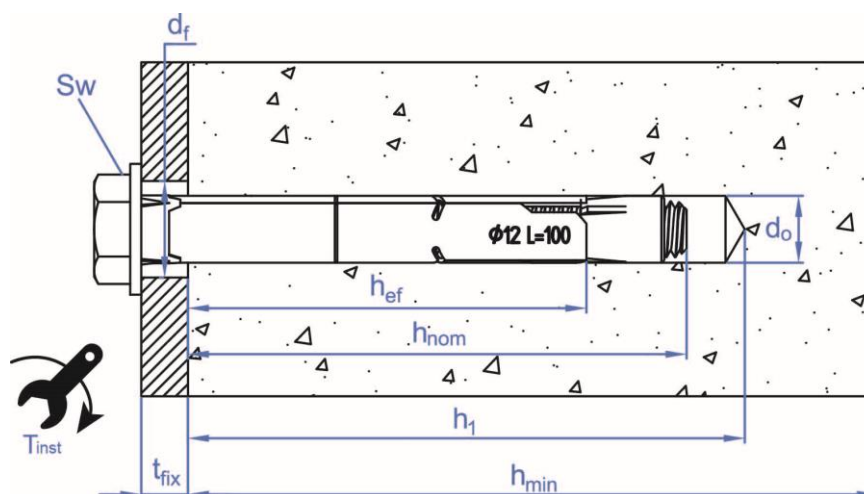
Revisión: **14**

Página: **3 de 15**

ITEM	CÓDIGO	ETA	MEDIDA	FOTO	COMPONENTE	MATERIAL	RECUBRIMIENTO
12	CH-AF	--	M6 a M10		Argolla Forjada	Acero al Carbono	
					Arandela	Acero al Carbono	
					Camisa	Acero al Carbono	
					Antigiros	Polioximetileno (POM)	
					Cono	Acero al Carbono	
					Tuerca	DIN 934 Clase 6	
13	CH-GF A2	--	M6 a M10		Gancho Forjado	Inoxidable A2-70 (AISI 304)	
					Arandela	Inoxidable A2-70 (AISI 304)	
					Camisa	Inoxidable A2-70 (AISI 304)	
					Antigiros	Polioximetileno (POM)	
					Cono	Inoxidable A2-70 (AISI 304)	
					Tuerca	Inoxidable A2-70 (AISI 304)	
14	CH-AF A2	--	M6 a M10		Argolla Forjada	Inoxidable A2-70 (AISI 304)	
					Arandela	Inoxidable A2-70 (AISI 304)	
					Camisa	Inoxidable A2-70 (AISI 304)	
					Antigiros	Polioximetileno (POM)	
					Cono	Inoxidable A2-70 (AISI 304)	
					Tuerca	Inoxidable A2-70 (AISI 304)	
15	CH-ES	--	M6 a M10		Eje	Acero al Carbono	
					Arandela	Acero al Carbono	
					Camisa	Acero al Carbono	
					Antigiros	Polioximetileno (POM)	
					Cono	Acero al Carbono	
					Tuerca	DIN 934 Clase 6	
16	CH-GE	--	M8 a M10		Gancho	Clase 5.6 C4D EN 10016-2	
					Arandela	Acero al Carbono	
					Camisa	Acero al Carbono	
					Antigiros	Polioximetileno (POM)	
					Cono	Acero al Carbono	
					Tuerca	DIN 934 Clase 6	

3. DATOS INSTALACIÓN

3.1. PLANO DE INSTALACIÓN



CH

Denominación: **ANCLAJE CH**

Códigos: ACHT, ACHT88, ACHT88E, ACHTA2, ACHINB, ACHINN, ACE, ACHTPL, ACHTPI, ACHA, ACHG, ACHAFO, ACHGFO, ACHAA2, ACHGA2, ACHGE

Referencia: **FT CH-es**

Fecha: **01/02/19**

Revisión: **14**

Página: **4 de 15**

3.2. PARAMETROS DE INSTALACIÓN

Familia	Código	Medida	Homologado	Diámetro broca	Diámetro del agujero del espesor a fijar	Par de instalación	Longitud total del anclaje	Espesor mínimo de hormigón	Profundidad del taladro	Profundidad instalación	Profundidad efectiva	Espesor a fijar	Distancia mínima entre anclajes	Distancia mínima al borde
[--]	[--]	[--]	ETA	d ₀ [mm]	d _f [mm]	T _{inst} [Nm]	L [mm]	h _{min} [mm]	h ₁ [mm]	h _{nom} [mm]	h _{ef} [mm]	t _{fix} [mm]	S _{min} [mm]	C _{min} [mm]
CH-TO	ACHT08C	M6 x 45 Ø8	✓	8	9	10	45	100	45	39	30	5	41	41
	ACHT08L	M6 x 60 Ø8	✓				60					20		
	ACHT09C	M6 x 45 Ø9	[--]				45					5		
	ACHT09L	M6 x 60 Ø9	[--]	9	10	20	60	5						
	ACHT10C	M8 x 60 Ø10	✓	10	12	20	60	100	60	51	40	5	54	54
	ACHT10L	M8 x 80 Ø10	✓				80					27		
	ACHT11C	M8 x 60 Ø11	[--]				60					5		
	ACHT11L	M8 x 80 Ø11	[--]	11	13	20	80	27	5					
	ACHT12C	M10 x 70 Ø12	✓	12	14	35	70	100	75	65	48	5	65	65
	ACHT12L	M10 x 100 Ø12	✓				100					32		
	ACHT14C	M10 x 70 Ø14	[--]				70					5		
	ACHT14L	M10 x 100 Ø14	[--]	14	16	35	100	32	5					
	ACHT16C	M12 x 80 Ø16	✓	16	18	50	80	110	80	70	55	5	74	74
	ACHT16L	M12 x 110 Ø16	✓				110					37		
ACHT20C	M16 x 110 Ø20	✓	20				22					140		
ACHT25C	M20 x 130 Ø25	[--]	25	27	120	130	160	130	80	25	240	120		
CH-8.8	ACHT8808C	M6 x 45 Ø8	✓	8	9	10	45	100	45	39	30	5	41	41
	ACHT8808L	M6 x 60 Ø8	✓				60					20		
	ACHT8810C	M8 x 60 Ø10	✓	10	12	20	60	100	60	51	40	5	54	54
	ACHT8810L	M8 x 80 Ø10	✓				80					27		
	ACHT8812C	M10 x 70 Ø12	✓	12	14	35	70	100	75	65	48	5	65	65
	ACHT8812L	M10 x 100 Ø12	✓				100					32		
	ACHT8816C	M12 x 80 Ø16	✓	16	18	50	80	110	80	70	55	5	74	74
	ACHT8816L	M12 x 110 Ø16	✓				110					37		
ACHT8820C	M16 x 110 Ø20	✓	20	22	140	110	145	105	92	72	15	97	97	
CH-8.8 E	ACHT8808E	M6 x 40 Ø8	[--]	8	9	10	40	100	40	32	25	5	41	41
	ACHT8810E	M8 x 40 Ø10	[--]	10	12	20	40	100	45	37	25	5	54	54

CH

Denominación: **ANCLAJE CH**

Códigos: ACHT, ACHT88, ACHT88E, ACHTA2, ACHINB, ACHINN, ACE, ACHTPL, ACHTPI, ACHA, ACHG, ACHAFO, ACHGFO, ACHAA2, ACHGA2, ACHGE

Referencia: **FT CH-es**

Fecha: **01/02/19**

Revisión: **14**

Página: **5 de 15**

Familia	Código	Medida	Homologado	Diámetro broca	Diámetro del agujero del espesor a fijar	Par de instalación	Longitud total del anclaje	Espesor mínimo de hormigón	Profundidad del taladro	Profundidad instalación	Profundidad efectiva	Espe4sor a fijar	Distancia mínima entre anclajes	Distancia mínima al borde						
[--]	[--]	[--]	ETA	d ₀	d _f	T _{inst}	L	h _{min}	h ₁	h _{nom}	h _{ef}	t _{fix}	S _{min}	C _{min}						
CH-A2	ACHTA208C	M6 x 45 Ø8	[--]	8	9	10	45	100	45	39	30	5	41	41						
	ACHTA208L	M6 x 60 Ø8	[--]				60					20								
	ACHTA209C	M6 x 45 Ø9	[--]	9	10		45					5								
	ACHTA209L	M6 x 60 Ø9	[--]				60					20								
	ACHTA210C	M8 x 60 Ø10	[--]	10	12	20	60	100	60	51	40	5	54	54						
	ACHTA210L	M8 x 80 Ø10	[--]				80					27								
	ACHTA211C	M8 x 60 Ø11	[--]	11	13		60					5								
	ACHTA211L	M8 x 80 Ø11	[--]				80					27								
	ACHTA212C	M10 x 70 Ø12	[--]	12	14	35	70	100	75	65	48	5	65	65						
	ACHTA212L	M10 x 100 Ø12	[--]				100					32								
	ACHTA214C	M10 x 70 Ø14	[--]	14	16		70					5								
	ACHTA214L	M10 x 100 Ø14	[--]				100					32								
	ACHTA216C	M12 x 80 Ø16	[--]	16	18	50	80	110	80	70	55	5	74	74						
	ACHTA216L	M12 x 110 Ø16	[--]				110					37								
ACHTA220C	M16 x 110 Ø20	[--]	20	22	140		110					145			105	92	72	15	97	97
CH-PL	ACHTPL08C	M6 x 45 Ø8	✓	8	9		10					45			100	45	39	30	5	41
	ACHTPL08L	M6 x 60 Ø8	✓			60		20												
	ACHTPL10C	M8 x 60 Ø10	✓	10	12	60		5												
	ACHTPL10L	M8 x 80 Ø10	✓			80		27												
	ACHTPL12C	M10 x 70 Ø12	✓	12	14	70	5													
	ACHTPL12L	M10 x 100 Ø12	✓			100	32													
CH-PI	ACHTPI08C	M6 x 45 Ø8	[--]	8	9	10	45	100	45	39	30	5	41	41						
	ACHTPI08L	M6 x 60 Ø8	[--]				60					20								
	ACHTPI10C	M8 x 60 Ø10	[--]	10	12		60					5								
	ACHTPI10L	M8 x 80 Ø10	[--]				80					27								
	ACHTPI12C	M10 x 70 Ø12	[--]	12	14	70	5													
	ACHTPI12L	M10 x 100 Ø12	[--]			100	32													
CH-INB	ACHINB08C	M6 x 45 Ø8	✓	8	9	10	45	100	45	39	30	5	41	41						
	ACHINB08L	M6 x 60 Ø8	✓				60					20								
	ACHINB10C	M8 x 60 Ø10	✓	10	12		60					5								
	ACHINB10L	M8 x 80 Ø10	✓				80					27								

CH

Denominación: **ANCLAJE CH**

Códigos: ACHT, ACHT88, ACHT88E, ACHTA2, ACHINB, ACHINN, ACE, ACHTPL, ACHTPI, ACHA, ACHG, ACHAFO, ACHGFO, ACHAA2, ACHGA2, ACHGE

Referencia: **FT CH-es**

Fecha: **01/02/19**

Revisión: **14**

Página: **6 de 15**

Familia	Código	Medida	Homologado	Diámetro broca	Diámetro del agujero del espesor a fijar	Par de instalación	Longitud total del anclaje	Espesor mínimo de hormigón	Profundidad del taladro	Profundidad instalación	Profundidad efectiva	Espesor a fijar	Distancia mínima entre anclajes	Distancia mínima al borde
[--]	[--]	[--]	ETA	d ₀	d _f	T _{inst}	L	h _{min}	h ₁	h _{nom}	h _{ef}	t _{fix}	S _{min}	C _{min}
CH-INN	ACHINN08C	M6 x 45 Ø8	✓	8	9	10	45	100	45	39	30	5	41	41
	ACHINN08L	M6 x 60 Ø8	✓				60					20		
	ACHINN10C	M8 x 60 Ø10	✓	10	12	20	60	100	60	51	40	5	54	54
	ACHINN10L	M8 x 80 Ø10	✓				80					27		
CH-GA	ACHG08C	M6 x 45 Ø8	[--]	8	9	10	45	100	45	39	30	--	41	41
	ACHG09C	M6 x 45 Ø9	[--]	9	10		45					--		
	ACHG10C	M8 x 60 Ø10	[--]	10	12	20	60	100	60	51	40	--	54	54
	ACHG11C	M8 x 60 Ø11	[--]	11	13		60					--		
	ACHG12C	M10 x 70 Ø12	[--]	12	14	35	70	100	75	65	48	--	65	65
	ACHG14C	M10 x 70 Ø14	[--]	14	16		70					--		
	ACHG16C	M12 x 80 Ø16	[--]	16	18	50	80	110	80	70	55	--	74	74
CH-AR	ACHA08C	M6 x 45 Ø8	[--]	8	9	10	45	100	45	39	30	--	41	41
	ACHA09C	M6 x 45 Ø9	[--]	9	10		45					--		
	ACHA10C	M8 x 60 Ø10	[--]	10	12	20	60	100	60	51	40	--	54	54
	ACHA11C	M8 x 60 Ø11	[--]	11	13		60					--		
	ACHA12C	M10 x 70 Ø12	[--]	12	14	35	70	100	75	65	48	--	65	65
	ACHA14C	M10 x 70 Ø14	[--]	14	16		70					--		
ACHA16C	M12 x 80 Ø16	[--]	16	18	50	80	110	80	70	55	--	74	74	
CH-GF	ACHGFO08C	M6 x 45 Ø8	[--]	8	9	10	45	100	45	39	30	--	41	41
	ACHGFO10C	M8 x 60 Ø10	[--]	10	12	20	60	100	60	51	40	--	54	54
	ACHGFO12C	M10 x 70 Ø12	[--]	12	14	35	70	100	75	65	48	--	65	65
CH-AF	ACHAFO08C	M6 x 45 Ø8	[--]	8	9	10	45	100	45	39	30	--	41	41
	ACHAFO10C	M8 x 60 Ø10	[--]	10	12	20	60	100	60	51	40	--	54	54
	ACHAFO12C	M10 x 70 Ø12	[--]	12	14	35	70	100	75	65	48	--	65	65
CH-GF A2	ACHGA208C	M6 x 45 Ø8	[--]	8	9	10	45	100	45	39	30	--	41	41
	ACHGA210C	M8 x 60 Ø10	[--]	10	12	20	60	100	60	51	40	--	54	54
	ACHGA212C	M10 x 70 Ø12	[--]	12	14	35	70	100	75	65	48	--	65	65
CH-AF A2	ACHAA208C	M6 x 45 Ø8	[--]	8	9	10	45	100	45	39	30	--	41	41
	ACHAA210C	M8 x 60 Ø10	[--]	10	12	20	60	100	60	51	40	--	54	54
	ACHAA212C	M10 x 70 Ø12	[--]	12	14	35	70	100	75	65	48	--	65	65

CH

Denominación: **ANCLAJE CH**

Códigos: ACHT, ACHT88, ACHT88E, ACHTA2, ACHINB, ACHINN, ACE, ACHTPL, ACHTPI, ACHA, ACHG, ACHAFO, ACHGFO, ACHAA2, ACHGA2, ACHGE

Referencia: **FT CH-es**

Fecha: **01/02/19**

Revisión: **14**

Página: **7 de 15**

Familia	Código	Medida	Homologado	Diámetro broca	Diámetro del agujero del espesor a fijar	Par de instalación	Longitud total del anclaje	Espesor mínimo de hormigón	Profundidad del taladro	Profundidad instalación	Profundidad efectiva	Espesor a fijar	Distancia mínima entre anclajes	Distancia mínima al borde
[--]	[--]	[--]	ETA	d ₀	d _f	T _{inst}	L	h _{min}	h ₁	h _{nom}	h _{ef}	t _{fix}	S _{min}	C _{min}
CH-ES	ACHE08C	M6 x 45 Ø8	[--]	8	9	10	45	100	45	39	30	5	41	41
	ACHE09C	M6 x 45 Ø9	[--]	9	10		45					5		
	ACHE10C	M8 x 60 Ø10	[--]	10	12	20	60	100	60	51	40	5	54	54
	ACHE10L	M8 x 80 Ø10	[--]				80					27		
	ACHE11C	M8 x 60 Ø11	[--]	11	13		60					5		
	ACHE11L	M8 x 80 Ø11	[--]				80					27		
	ACHE12C	M10 x 70 Ø12	[--]	12	14	35	70	100	75	65	48	5	65	65
	ACHE12L	M10 x 100 Ø12	[--]				100					32		
	ACHE14C	M10 x 70 Ø14	[--]	14	16		70					5		
ACHE14L	M10 x 100 Ø14	[--]	100				32							
CH-GE	ACHGE10	M8 x 115 Ø10	[--]	10	12	20	115	100	45	39	30	--	41	41
	ACHGE12	M10 x 135 Ø12	[--]	12	14	35	135	100	60	51	40	--	54	54

CH

Denominación: **ANCLAJE CH**

Códigos: ACHT, ACHT88, ACHT88E, ACHTA2, ACHINB, ACHINN, ACHE, ACHTPL, ACHTPI, ACHA, ACHG, ACHAFO, ACHGFO,

Referencia: **FT CH-es**

Fecha: **01/02/19** | Revisión: **14** | Página: **8 de 15**

4. INSTALACIÓN DE PRODUCTO

4.1. INSTALACIÓN EN HORMIGÓN



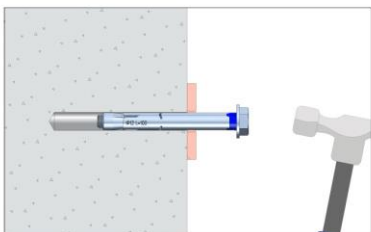
1. TALADRAR

Comprobar que el hormigón esté bien compactado y sin poros significativos.
Admisible en taladros secos, húmedos o inundados.
Taladro en posición percusión o martillo.
Taladrar a diámetro y profundidad especificados.



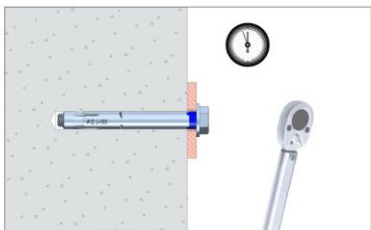
2. SOPLAR Y LIMPIAR

Limpiar el agujero de restos de polvo y fragmentos del taladrado según indicaciones del gráfico.
Utilizar bomba de aire y cepillo.



3. INSTALAR

Insertar el anclaje hasta que la cabeza quede enrasada con la superficie del material a fijar.
Utilizar un martillo en caso necesario.
La instalación se debe hacer a través del material a fijar.



4. APLICAR EL PAR DE APRIETE

Aplicar el par de apriete nominal especificado en la tabla de datos de instalación.
Usar una llave dinamométrica para asegurar la correcta instalación.

CH

Denominación: ANCLAJE CH

Códigos: ACHT, ACHT88, ACHT88E, ACHTA2, ACHINB, ACHINN, ACHE, ACHTPL, ACHTPI, ACHA, ACHG, ACHAFO, ACHGFO,

Referencia: FT CH-es

Fecha: 01/02/19 | Revisión: 14 | Página: 9 de 15

5. RESISTENCIAS

Resistencias en hormigón C20/25 para un anclaje aislado sin efectos de distancia al borde ni de distancias entre anclajes es la indicada en la siguiente tabla:

5.1 RESISTENCIAS CARACTERÍSTICAS [kN]

Familia	Código	Medida	Homologado	Tracción	Cortadura
				N _{Rk}	V _{Rk}
CH-TO	ACHT08C	M6 x 45 Ø8	✓	5,5	<u>6,0</u>
	ACHT08L	M6 x 60 Ø8	✓		
	ACHT09C	M6 x 45 Ø9	[-]		
	ACHT09L	M6 x 60 Ø9	[-]		
	ACHT10C	M8 x 60 Ø10	✓	10,0	12,7
	ACHT10L	M8 x 80 Ø10	✓		
	ACHT11C	M8 x 60 Ø11	[-]		
	ACHT11L	M8 x 80 Ø11	[-]		
	ACHT12C	M10 x 70 Ø12	✓	16,7	16,7
	ACHT12L	M10 x 100 Ø12	✓		
	ACHT14C	M10 x 70 Ø14	[-]		
	ACHT14L	M10 x 100 Ø14	[-]		
	ACHT16C	M12 x 80 Ø16	✓	20,6	20,6
	ACHT16L	M12 x 110 Ø16	✓	30,8	47,1
ACHT20C	M16 x 110 Ø20	✓	36,1	72,3	
ACHT25C	M20 x 130 Ø25	[-]			
CH-8.8	ACHT8808C	M6 x 45 Ø8	✓	5,5	8,3
	ACHT8808L	M6 x 60 Ø8	✓		
	ACHT8810C	M8 x 60 Ø10	✓	10,0	12,7
	ACHT8810L	M8 x 80 Ø10	✓		
	ACHT8812C	M10 x 70 Ø12	✓	16,7	16,7
	ACHT8812L	M10 x 100 Ø12	✓		
	ACHT8816C	M12 x 80 Ø16	✓	20,6	20,6
ACHT8816L	M12 x 110 Ø16	✓	30,8	61,7	
CH-8.8 E	ACHT8808E	M6 x 40 Ø8	[-]	5,3	<u>7,4</u>
	ACHT8810E	M8 x 40 Ø10	[-]	7,5	<u>7,4</u>
CH-A2	ACHTA208C	M6 x 45 Ø8	[-]	5,5	<u>7,0</u>
	ACHTA208L	M6 x 60 Ø8	[-]		
	ACHTA209C	M6 x 45 Ø9	[-]		
	ACHTA209L	M6 x 60 Ø9	[-]		
	ACHTA210C	M8 x 60 Ø10	[-]	10,0	12,8
	ACHTA210L	M8 x 80 Ø10	[-]		
	ACHTA211C	M8 x 60 Ø11	[-]		
	ACHTA211L	M8 x 80 Ø11	[-]		
	ACHTA212C	M10 x 70 Ø12	[-]	16,7	16,7
	ACHTA212L	M10 x 100 Ø12	[-]		
	ACHTA214C	M10 x 70 Ø14	[-]		
	ACHTA214L	M10 x 100 Ø14	[-]		
ACHTA216C	M12 x 80 Ø16	[-]	20,6	20,6	
ACHTA216L	M12 x 110 Ø16	[-]	30,8	54,9	
CH-PL	ACHTPL08C	M6 x 45 Ø8	✓	5,5	8,3
	ACHTPL08L	M6 x 60 Ø8	✓		
	ACHTPL10C	M8 x 60 Ø10	✓	10,0	12,7
	ACHTPL10L	M8 x 80 Ø10	✓		
	ACHTPL12C	M10 x 70 Ø12	✓	16,7	16,7
	ACHTPL12L	M10 x 100 Ø12	✓		

CH

Denominación: **ANCLAJE CH**

Códigos: ACHT, ACHT88, ACHT88E, ACHTA2, ACHINB, ACHINN, ACHE, ACHTPL, ACHTPI, ACHA, ACHG, ACHAFO, ACHGFO,

Referencia: **FT CH-es**

Fecha: **01/02/19** | Revisión: **14** | Página: **10 de 15**

Familia	Código	Medida	Homologado	Tracción	Cortadura
				N _{Rk}	V _{Rk}
CH-PI	ACHTPI08C	M6 x 45 Ø8	[-]	5,5	<u>7,0</u>
	ACHTPI08L	M6 x 60 Ø8	[-]		
	ACHTPI10C	M8 x 60 Ø10	[-]	10,0	12,8
	ACHTPI10L	M8 x 80 Ø10	[-]		
	ACHTPI12C	M10 x 70 Ø12	[-]		
ACHTPI12L	M10 x 100 Ø12	[-]	16,7	16,7	
CH-INB	ACHINB08C	M6 x 45 Ø8	✓	5,5	<u>5,0</u>
	ACHINB08L	M6 x 60 Ø8	✓		
	ACHINB10C	M8 x 60 Ø10	✓	10,0	<u>9,1</u>
	ACHINB10L	M8 x 80 Ø10	✓		
CH-INN	ACHINN08C	M6 x 45 Ø8	✓	5,5	<u>5,0</u>
	ACHINN08L	M6 x 60 Ø8	✓		
	ACHINN10C	M8 x 60 Ø10	✓	10,0	<u>9,1</u>
	ACHINN10L	M8 x 80 Ø10	✓		
CH-GA	ACHG08C	M6 x 45 Ø8	[-]	<u>1,5</u>	--
	ACHG09C	M6 x 45 Ø9	[-]		
	ACHG10C	M8 x 60 Ø10	[-]	<u>3,0</u>	--
	ACHG11C	M8 x 60 Ø11	[-]		
	ACHG12C	M10 x 70 Ø12	[-]		
	ACHG14C	M10 x 70 Ø14	[-]	<u>5,0</u>	--
	ACHG16C	M12 x 80 Ø16	[-]	<u>6,0</u>	--
CH-AR	ACHA08C	M6 x 45 Ø8	[-]	<u>1,5</u>	--
	ACHA09C	M6 x 45 Ø9	[-]		
	ACHA10C	M8 x 60 Ø10	[-]	<u>3,0</u>	--
	ACHA11C	M8 x 60 Ø11	[-]		
	ACHA12C	M10 x 70 Ø12	[-]		
	ACHA14C	M10 x 70 Ø14	[-]	<u>5,0</u>	--
	ACHA16C	M12 x 80 Ø16	[-]	<u>6,0</u>	--
CH-GF	ACHGFO08C	M6 x 45 Ø8	[-]	<u>1,6</u>	--
	ACHGFO10C	M8 x 60 Ø10	[-]		
	ACHGFO12C	M10 x 70 Ø12	[-]	<u>3,1</u>	--
	ACHGFO12C	M10 x 70 Ø12	[-]	<u>5,0</u>	--
CH-AF	ACHAFO08C	M6 x 45 Ø8	[-]	<u>4,2</u>	--
	ACHAFO10C	M8 x 60 Ø10	[-]		
	ACHAFO12C	M10 x 70 Ø12	[-]	<u>12,7</u>	--
CH-GF A2	ACHGA208C	M6 x 45 Ø8	[-]	<u>1,7</u>	--
	ACHGA210C	M8 x 60 Ø10	[-]		
	ACHGA212C	M10 x 70 Ø12	[-]	<u>3,1</u>	--
CH-AF A2	ACHAA208C	M6 x 45 Ø8	[-]	<u>4,2</u>	--
	ACHAA210C	M8 x 60 Ø10	[-]		
	ACHAA212C	M10 x 70 Ø12	[-]	12,7	--
CH-ES	ACHE08C	M6 x 45 Ø8	[-]	7,5	<u>3,6</u>
	ACHE09C	M6 x 45 Ø9	[-]		
	ACHE10C	M8 x 60 Ø10	[-]	9,5	<u>6,6</u>
	ACHE10L	M8 x 80 Ø10	[-]	13,1	<u>6,6</u>
	ACHE11C	M8 x 60 Ø11	[-]	9,5	<u>6,6</u>
	ACHE11L	M8 x 80 Ø11	[-]	13,1	<u>6,6</u>
	ACHE12C	M10 x 70 Ø12	[-]	12,7	<u>10,4</u>
	ACHE12L	M10 x 100 Ø12	[-]	20,6	<u>10,4</u>
	ACHE14C	M10 x 70 Ø14	[-]	12,7	<u>10,4</u>
ACHE14L	M10 x 100 Ø14	[-]	20,6	<u>10,4</u>	
CH-GE	ACHGE10	M8 x 115 Ø10	[-]	<u>3,0</u>	--
	ACHGE12	M10 x 135 Ø12	[-]	<u>5,0</u>	--

1 KN ≈ 100 kg

Los valores subrayados y en cursiva indican fallo del acero, los valores en **negrita** indican fallo por hormigón y el resto indica fallo por extracción.

CH

Denominación: ANCLAJE CH

Códigos: ACHT, ACHT88, ACHT88E, ACHTA2, ACHINB, ACHINN, ACHE, ACHTPL, ACHTPI, ACHA, ACHG, ACHAFO, ACHGFO,

Referencia: FT CH-es

Fecha: 01/02/19 | Revisión: 14 | Página: 11 de 15

5.2 RESISTENCIAS DE CALCULO [kN]

Familia	Código	Medida	Homologado	Tracción	Cortadura
				N _{Rd}	V _{Rd}
CH-TO	ACHT08C	M6 x 45 Ø8	✓	3,6	<u>4,8</u>
	ACHT08L	M6 x 60 Ø8	✓		
	ACHT09C	M6 x 45 Ø9	[-]		
	ACHT09L	M6 x 60 Ø9	[-]		
	ACHT10C	M8 x 60 Ø10	✓	6,6	8,5
	ACHT10L	M8 x 80 Ø10	✓		
	ACHT11C	M8 x 60 Ø11	[-]		
	ACHT11L	M8 x 80 Ø11	[-]		
	ACHT12C	M10 x 70 Ø12	✓	9,3	11,2
	ACHT12L	M10 x 100 Ø12	✓		
	ACHT14C	M10 x 70 Ø14	[-]		
	ACHT14L	M10 x 100 Ø14	[-]		
	ACHT16C	M12 x 80 Ø16	✓	11,4	13,7
	ACHT16L	M12 x 110 Ø16	✓		
ACHT20C	M16 x 110 Ø20	✓	20,5	<u>37,6</u>	
ACHT25C	M20 x 130 Ø25	[-]	20,0	<u>48,1</u>	
CH-8.8	ACHT8808C	M6 x 45 Ø8	✓	3,6	5,5
	ACHT8808L	M6 x 60 Ø8	✓		
	ACHT8810C	M8 x 60 Ø10	✓	6,6	8,5
	ACHT8810L	M8 x 80 Ø10	✓		
	ACHT8812C	M10 x 70 Ø12	✓	9,3	11,2
	ACHT8812L	M10 x 100 Ø12	✓		
	ACHT8816C	M12 x 80 Ø16	✓	11,4	13,7
	ACHT8816L	M12 x 110 Ø16	✓		
ACHT8820C	M16 x 110 Ø20	✓	20,5	<u>41,1</u>	
CH-8.8 E	ACHT8808E	M6 x 40 Ø8	[-]	2,9	<u>5,9</u>
	ACHT8810E	M8 x 40 Ø10	[-]	4,1	<u>5,9</u>
CH-A2	ACHTA208C	M6 x 45 Ø8	[-]	3,6	<u>4,5</u>
	ACHTA208L	M6 x 60 Ø8	[-]		
	ACHTA209C	M6 x 45 Ø9	[-]		
	ACHTA209L	M6 x 60 Ø9	[-]		
	ACHTA210C	M8 x 60 Ø10	[-]	6,6	<u>8,2</u>
	ACHTA210L	M8 x 80 Ø10	[-]		
	ACHTA211C	M8 x 60 Ø11	[-]		
	ACHTA211L	M8 x 80 Ø11	[-]		
	ACHTA212C	M10 x 70 Ø12	[-]	9,3	11,2
	ACHTA212L	M10 x 100 Ø12	[-]		
	ACHTA214C	M10 x 70 Ø14	[-]		
	ACHTA214L	M10 x 100 Ø14	[-]		
	ACHTA216C	M12 x 80 Ø16	[-]	11,4	13,7
	ACHTA216L	M12 x 110 Ø16	[-]		
ACHTA220C	M16 x 110 Ø20	[-]	20,5	<u>35,2</u>	
CH-PL	ACHTPL08C	M6 x 45 Ø8	✓	3,6	5,5
	ACHTPL08L	M6 x 60 Ø8	✓		
	ACHTPL10C	M8 x 60 Ø10	✓	6,6	8,5
	ACHTPL10L	M8 x 80 Ø10	✓		
	ACHTPL12C	M10 x 70 Ø12	✓	9,3	11,2
	ACHTPL12L	M10 x 100 Ø12	✓		

CH

Denominación: **ANCLAJE CH**

Códigos: ACHT, ACHT88, ACHT88E, ACHTA2, ACHINB, ACHINN, ACHE, ACHTPL, ACHTPI, ACHA, ACHG, ACHAFO, ACHGFO,

Referencia: **FT CH-es**

Fecha: **01/02/19** | Revisión: **14** | Página: **12 de 15**

Familia	Código	Medida	Homologado	Tracción	Cortadura
				N _{Rk}	V _{Rk}
CH-PI	ACHTPI08C	M6 x 45 Ø8	[-]	3,6	<u>4,5</u>
	ACHTPI08L	M6 x 60 Ø8	[-]		
	ACHTPI10C	M8 x 60 Ø10	[-]	6,6	<u>8,2</u>
	ACHTPI10L	M8 x 80 Ø10	[-]		
	ACHTPI12C	M10 x 70 Ø12	[-]		
ACHTPI12L	M10 x 100 Ø12	[-]	9,3	11,2	
CH-INB	ACHINB08C	M6 x 45 Ø8	✓	3,6	<u>3,0</u>
	ACHINB08L	M6 x 60 Ø8	✓		
	ACHINB10C	M8 x 60 Ø10	✓	6,6	<u>5,4</u>
	ACHINB10L	M8 x 80 Ø10	✓		
CH-INN	ACHINN08C	M6 x 45 Ø8	✓	3,6	<u>3,0</u>
	ACHINN08L	M6 x 60 Ø8	✓		
	ACHINN10C	M8 x 60 Ø10	✓	6,6	<u>5,4</u>
	ACHINN10L	M8 x 80 Ø10	✓		
CH-GA	ACHG08C	M6 x 45 Ø8	[-]	<u>1,0</u>	--
	ACHG09C	M6 x 45 Ø9	[-]		
	ACHG10C	M8 x 60 Ø10	[-]	<u>2,0</u>	--
	ACHG11C	M8 x 60 Ø11	[-]		
	ACHG12C	M10 x 70 Ø12	[-]		
	ACHG14C	M10 x 70 Ø14	[-]	<u>3,3</u>	--
	ACHG16C	M12 x 80 Ø16	[-]		
CH-AR	ACHA08C	M6 x 45 Ø8	[-]	<u>1,0</u>	--
	ACHA09C	M6 x 45 Ø9	[-]		
	ACHA10C	M8 x 60 Ø10	[-]	<u>2,0</u>	--
	ACHA11C	M8 x 60 Ø11	[-]		
	ACHA12C	M10 x 70 Ø12	[-]		
	ACHA14C	M10 x 70 Ø14	[-]	<u>3,3</u>	--
	ACHA16C	M12 x 80 Ø16	[-]		
CH-GF	ACHGFO08C	M6 x 45 Ø8	[-]	<u>1,1</u>	--
	ACHGFO10C	M8 x 60 Ø10	[-]		
	ACHGFO12C	M10 x 70 Ø12	[-]	<u>3,9</u>	--
CH-AF	ACHAFO08C	M6 x 45 Ø8	[-]	<u>2,8</u>	--
	ACHAFO10C	M8 x 60 Ø10	[-]		
	ACHAFO12C	M10 x 70 Ø12	[-]	<u>7,0</u>	--
CH-GF A2	ACHGA208C	M6 x 45 Ø8	[-]	<u>0,9</u>	--
	ACHGA210C	M8 x 60 Ø10	[-]		
	ACHGA212C	M10 x 70 Ø12	[-]	<u>3,1</u>	--
CH-AF A2	ACHAA208C	M6 x 45 Ø8	[-]	<u>2,2</u>	--
	ACHAA210C	M8 x 60 Ø10	[-]		
	ACHAA212C	M10 x 70 Ø12	[-]	7,0	--
CH-ES	ACHE08C	M6 x 45 Ø8	[-]	4,1	<u>2,8</u>
	ACHE09C	M6 x 45 Ø9	[-]		
	ACHE10C	M8 x 60 Ø10	[-]	5,2	<u>5,2</u>
	ACHE10L	M8 x 80 Ø10	[-]	7,2	<u>5,2</u>
	ACHE11C	M8 x 60 Ø11	[-]	5,2	<u>5,2</u>
	ACHE11L	M8 x 80 Ø11	[-]	7,2	<u>5,2</u>
	ACHE12C	M10 x 70 Ø12	[-]	7,0	<u>8,3</u>
	ACHE12L	M10 x 100 Ø12	[-]	11,4	<u>8,3</u>
	ACHE14C	M10 x 70 Ø14	[-]	7,0	<u>8,3</u>
ACHE14L	M10 x 100 Ø14	[-]	11,4	<u>8,3</u>	
CH-GE	ACHGE10	M8 x 115 Ø10	[-]	<u>2,0</u>	--
	ACHGE12	M10 x 135 Ø12	[-]	<u>3,3</u>	--

1 KN ≈ 100 kg

Los valores subrayados y en cursiva indican fallo del acero, los valores en **negrita** indican fallo por hormigón y el resto indica fallo por extracción.

CH

Denominación: **ANCLAJE CH**

Códigos: ACHT, ACHT88, ACHT88E, ACHTA2, ACHINB, ACHINN, ACHE, ACHTPL, ACHTPI, ACHA, ACHG, ACHAFO, ACHGFO,

Referencia: **FT CH-es**

Fecha: **01/02/19** | Revisión: **14** | Página: **13 de 15**

5.3 CARGAS MÁXIMAS RECOMENDADAS [kN]

Familia	Código	Medida	Homologado	Tracción	Cortadura
				N _{Rd}	V _{Rd}
CH-TO	ACHT08C	M6 x 45 Ø8	✓	2,6	<u>3,4</u>
	ACHT08L	M6 x 60 Ø8	✓		
	ACHT09C	M6 x 45 Ø9	[-]		
	ACHT09L	M6 x 60 Ø9	[-]		
	ACHT10C	M8 x 60 Ø10	✓	4,7	6,0
	ACHT10L	M8 x 80 Ø10	✓		
	ACHT11C	M8 x 60 Ø11	[-]		
	ACHT11L	M8 x 80 Ø11	[-]		
	ACHT12C	M10 x 70 Ø12	✓	6,6	8,0
	ACHT12L	M10 x 100 Ø12	✓		
	ACHT14C	M10 x 70 Ø14	[-]		
	ACHT14L	M10 x 100 Ø14	[-]		
	ACHT16C	M12 x 80 Ø16	✓	8,1	9,8
	ACHT16L	M12 x 110 Ø16	✓		
ACHT20C	M16 x 110 Ø20	✓	14,6	<u>26,9</u>	
ACHT25C	M20 x 130 Ø25	[-]	14,3	<u>34,4</u>	
CH-8.8	ACHT8808C	M6 x 45 Ø8	✓	2,6	3,9
	ACHT8808L	M6 x 60 Ø8	✓		
	ACHT8810C	M8 x 60 Ø10	✓	4,7	6,0
	ACHT8810L	M8 x 80 Ø10	✓		
	ACHT8812C	M10 x 70 Ø12	✓	6,6	8,0
	ACHT8812L	M10 x 100 Ø12	✓		
	ACHT8816C	M12 x 80 Ø16	✓	8,1	9,8
	ACHT8816L	M12 x 110 Ø16	✓		
ACHT8820C	M16 x 110 Ø20	✓	14,6	<u>29,3</u>	
CH-8.8 E	ACHT8808E	M6 x 40 Ø8	[-]	2,1	<u>4,2</u>
	ACHT8810E	M8 x 40 Ø10	[-]	2,9	<u>4,2</u>
CH-A2	ACHTA208C	M6 x 45 Ø8	[-]	2,6	<u>3,2</u>
	ACHTA208L	M6 x 60 Ø8	[-]		
	ACHTA209C	M6 x 45 Ø9	[-]		
	ACHTA209L	M6 x 60 Ø9	[-]		
	ACHTA210C	M8 x 60 Ø10	[-]	4,7	<u>5,8</u>
	ACHTA210L	M8 x 80 Ø10	[-]		
	ACHTA211C	M8 x 60 Ø11	[-]		
	ACHTA211L	M8 x 80 Ø11	[-]		
	ACHTA212C	M10 x 70 Ø12	[-]	6,6	8,0
	ACHTA212L	M10 x 100 Ø12	[-]		
	ACHTA214C	M10 x 70 Ø14	[-]		
	ACHTA214L	M10 x 100 Ø14	[-]		
	ACHTA216C	M12 x 80 Ø16	[-]	8,1	9,8
	ACHTA216L	M12 x 110 Ø16	[-]		
ACHTA220C	M16 x 110 Ø20	[-]	14,6	<u>25,1</u>	
CH-PL	ACHTPL08C	M6 x 45 Ø8	✓	2,6	3,9
	ACHTPL08L	M6 x 60 Ø8	✓		
	ACHTPL10C	M8 x 60 Ø10	✓	4,7	6,0
	ACHTPL10L	M8 x 80 Ø10	✓		
	ACHTPL12C	M10 x 70 Ø12	✓	6,6	8,0
	ACHTPL12L	M10 x 100 Ø12	✓		

CH

Denominación: **ANCLAJE CH**

Códigos: ACHT, ACHT88, ACHT88E, ACHTA2, ACHINB, ACHINN, ACHE, ACHTPL, ACHTPI, ACHA, ACHG, ACHAFO, ACHGFO,

Referencia: **FT CH-es**

Fecha: **01/02/19** | Revisión: **14** | Página: **14 de 15**

Familia	Código	Medida	Homologado	Tracción	Cortadura
				N _{Rk}	V _{Rk}
CH-PI	ACHTPI08C	M6 x 45 Ø8	[-]	2,6	<u>3,2</u>
	ACHTPI08L	M6 x 60 Ø8	[-]		
	ACHTPI10C	M8 x 60 Ø10	[-]	4,7	<u>5,8</u>
	ACHTPI10L	M8 x 80 Ø10	[-]		
	ACHTPI12C	M10 x 70 Ø12	[-]		
ACHTPI12L	M10 x 100 Ø12	[-]	6,6	8,0	
CH-INB	ACHINB08C	M6 x 45 Ø8	✓	2,6	<u>2,1</u>
	ACHINB08L	M6 x 60 Ø8	✓		
	ACHINB10C	M8 x 60 Ø10	✓	4,7	<u>3,9</u>
	ACHINB10L	M8 x 80 Ø10	✓		
CH-INN	ACHINN08C	M6 x 45 Ø8	✓	2,6	<u>2,1</u>
	ACHINN08L	M6 x 60 Ø8	✓		
	ACHINN10C	M8 x 60 Ø10	✓	4,7	<u>3,9</u>
	ACHINN10L	M8 x 80 Ø10	✓		
CH-GA	ACHG08C	M6 x 45 Ø8	[-]	<u>0,7</u>	--
	ACHG09C	M6 x 45 Ø9	[-]		
	ACHG10C	M8 x 60 Ø10	[-]	<u>1,4</u>	--
	ACHG11C	M8 x 60 Ø11	[-]		
	ACHG12C	M10 x 70 Ø12	[-]		
	ACHG14C	M10 x 70 Ø14	[-]	<u>2,3</u>	--
	ACHG16C	M12 x 80 Ø16	[-]	<u>3,1</u>	--
CH-AR	ACHA08C	M6 x 45 Ø8	[-]	<u>0,7</u>	--
	ACHA09C	M6 x 45 Ø9	[-]		
	ACHA10C	M8 x 60 Ø10	[-]	<u>1,4</u>	--
	ACHA11C	M8 x 60 Ø11	[-]		
	ACHA12C	M10 x 70 Ø12	[-]		
	ACHA14C	M10 x 70 Ø14	[-]	<u>2,3</u>	--
	ACHA16C	M12 x 80 Ø16	[-]	<u>3,1</u>	--
CH-GF	ACHGFO08C	M6 x 45 Ø8	[-]	<u>0,8</u>	--
	ACHGFO10C	M8 x 60 Ø10	[-]		
	ACHGFO12C	M10 x 70 Ø12	[-]	<u>2,7</u>	--
	ACHGFO14C	M12 x 80 Ø14	[-]	<u>3,5</u>	--
CH-AF	ACHAFO08C	M6 x 45 Ø8	[-]	<u>2,0</u>	--
	ACHAFO10C	M8 x 60 Ø10	[-]		
	ACHAFO12C	M10 x 70 Ø12	[-]	<u>5,0</u>	--
CH-GF A2	ACHGA208C	M6 x 45 Ø8	[-]	<u>0,9</u>	--
	ACHGA210C	M8 x 60 Ø10	[-]		
	ACHGA212C	M10 x 70 Ø12	[-]	<u>3,1</u>	--
CH-AF A2	ACHAA208C	M6 x 45 Ø8	[-]	<u>1,6</u>	--
	ACHAA210C	M8 x 60 Ø10	[-]		
	ACHAA212C	M10 x 70 Ø12	[-]	5,0	--
CH-ES	ACHE08C	M6 x 45 Ø8	[-]	2,9	<u>2,0</u>
	ACHE09C	M6 x 45 Ø9	[-]		
	ACHE10C	M8 x 60 Ø10	[-]	3,7	<u>3,7</u>
	ACHE10L	M8 x 80 Ø10	[-]	5,2	<u>3,7</u>
	ACHE11C	M8 x 60 Ø11	[-]	3,7	<u>3,7</u>
	ACHE11L	M8 x 80 Ø11	[-]	5,2	<u>3,7</u>
	ACHE12C	M10 x 70 Ø12	[-]	5,0	<u>5,9</u>
	ACHE12L	M10 x 100 Ø12	[-]	8,1	<u>5,9</u>
	ACHE14C	M10 x 70 Ø14	[-]	5,0	<u>5,9</u>
ACHE14L	M10 x 100 Ø14	[-]	8,1	<u>5,9</u>	
CH-GE	ACHGE10	M8 x 115 Ø10	[-]	<u>1,4</u>	--
	ACHGE12	M10 x 135 Ø12	[-]	<u>2,3</u>	--

1 KN ≈ 100 kg

Los valores subrayados y en cursiva indican fallo del acero, los valores en **negrita** indican fallo por hormigón y el resto indica fallo por extracción.

CH

Denominación: **ANCLAJE CH**

Códigos: ACHT, ACHT88, ACHT88E, ACHTA2, ACHINB, ACHINN, ACHE, ACHTPL, ACHTPI, ACHA, ACHG, ACHAFO, ACHGFO,

Referencia: **FT CH-es**Fecha: **01/02/19** | Revisión: **14** | Página: **15 de 15**

COEFICIENTES DE MAYORACIÓN A EXTRACCIÓN PARA CARGA A TRACCIÓN EN HORMIGONES DE ALTA RESISTENCIA

FACTOR DEL HORMIGON	C30/37	C40/50	C50/60
Ψ_c (No Fisurado)	1,22	1,41	1,55

7. DOCUMENTACION OFICIAL

A través de nuestro departamento comercial o de nuestra página web www.indexfix.com puede obtener los siguientes documentos:

- Homologación europea ETA 18/0018 para instalación en hormigón no fisurado según EAD 330232-00-0601, opción 7, de M6 a M20.
- Certificado AVCP 1219-CPR-0193 para uso en hormigón.
- Declaración de prestaciones DoP CH.
- Disponible para el programa de cálculo de anclajes INDEXcal.