

Mit

PROBAU®

Dachdämmung schützen



- DIN EN 13501-1, Klasse E, normal entflammbar
- Erfüllung der Vorschriften gemäß DIN 4108, Teil 2 + 3 Wärmeschutzverordnung (WSVO):
luftdicht innen, winddicht außen
- s_d -Wert ≥ 100 m gemäß DIN EN 1931
- Materialstärke 0,125 mm und 0,20 mm *)
- Farbe: blau
- Rollenformat 4x25 m und 2x25 m *)
- *) andere Abmessungen und Stärken auf Anfrage

Verlegung PROBAU®-Dampfbremstoff

Bei der Verlegung der PROBAU®-Dampfbremstoff quer oder parallel zu den Sparren ist darauf zu achten, dass die Bahnenlänge jeweils plus 10-20 cm für luftdichte Anschlüsse an Bauteile zugeschnitten wird.

Wird die PROBAU®-Dampfbremstoff parallel zu den Sparren verlegt, so wird die Folie zuerst am Sparren ausgerichtet und angetackert. Die Folie sollte ca. alle 10 cm angetackert werden. Hierbei ist darauf zu achten, daß keine Spannungen auftreten, welche zu Einrissen führen könnten. Die Überlappung der Folienbahn soll ca. 10 cm betragen.

Bei der Verlegung von PROBAU®-Dampfbremstoff quer zu den Sparren wird die erste Folienbahn entlang des Firstes angebracht. Weitere Verlegung wie vor.

Grundsätzlich muss PROBAU®-Dampfbremstoff luftdicht an alle durchdringenden Bauteile wie Kamrine, Dunstrohre und auch Dachflächenfenster ange-schlossen werden. Dies gilt auch für Giebelwände sowie Kehlbalen und Pfetten. Jeder Stoß und jede Ansatzstelle ist mit einem Kleband zu befestigen.

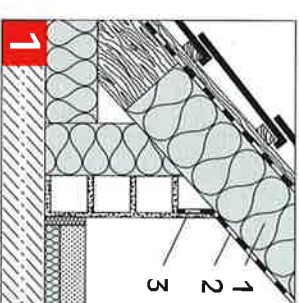
Hinweise für die Verarbeitung

Die Dämmung von Dächern erfordert nicht nur eine fugendichte Verlegung des Dämmstoffes, sondern auch eine sorgfältige, luftundurchlässige Abdichtung der Dampfbremse. Dies gilt besonders für Anschlüsse an angrenzende Bauteile.

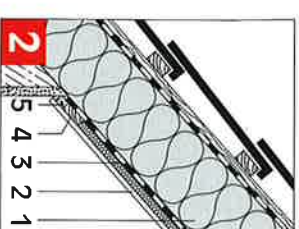
Dauerhafte Anschlüsse können z.B. mit folgenden Methoden erreicht werden:

- PROBAU®-Dampfbremsenkleber
- Erfüllung der Vorschriften gemäß DIN 4108, Teil 2 + 3 (WSVO)
- verschraubte Anpressleiste
- eingeputztes Streckmetall
- vorkomprimierte Fugendichtungsbänder

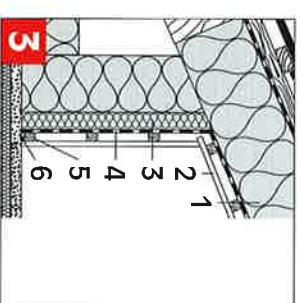
Ausführungsbeispiele luftdichter Anschlüsse



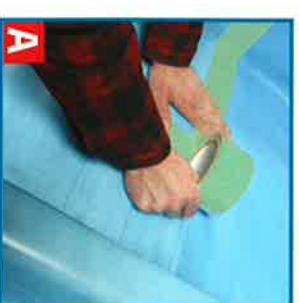
1 Anschluss der Dampfbremse an Kniestock mit eingeputztem Streckmetall
1 Dämmstoff; 2 Dampfbremstoff; 3 Streckmetall



2 Anschluss an Kniestock im Dichtband und Anpressleiste
1 Dämmstoff; 2 Bekleidung; 3 Dampfbremstoff; 4 Anpressleiste; 5 Dichtband



3 Anschluss an Kniestock im Trockenausbau
1 Dämmstoff; 2 Bekleidung; 3 Dämmplatte RP III zweilagig; 4 Dampfbremstoff; 5 Anpressleiste; 6 Dichtband



A Anwendungsbeispiel Probau®-Universal Kleband



B Anwendungsbeispiel Probau®-Dampfbremsenkleber

Technische Daten Dampfbremssfolie 125 my und 200 my

Dicke – DIN 53370	0,125	0,20
Reißkraft DIN EN 12311-2	- längs - quer >/= 140 N/5 cm >/= 120 N/5 cm	>/= 170 N/5 cm >/= 150 N/5 cm
Reißdehnung DIN EN 12311-2	- längs - quer ≥ 250 % ≥ 400 %	≥ 250 % ≥ 400 %
sd-Wert – DIN EN 1931	> 100 m	> 100 m
Temperaturbeständigkeit	-20°C bis +60°C	-20°C bis +60°C
Brandverhalten DIN EN 13501-1	Klasse E	Klasse E
Bahnbreite DIN EN 1848-2	2,00 m oder 4,00 m	2,00 m oder 4,00 m
Rollenlänge	25 m	25 m

PROBAU®-Klebeprdukte für sicheres Abdichten



PROBAU®-Universal Klebeband

Polyethylen-Klebeband mit Polyamid-fadengelege

- Zur fachgerechten Herstellung einer Wasserdampf- und Windbremse.
- Zum luftdichten Überkleben von PROBAU®-Dampfbremsen bei Überlappungen und an Durchdringungen.
- Zur Verklebung von Überlappungen bei USB und Difoilen Unterbahnen sowie zur Reparatur kleiner Risse.

PROBAU®-Dampfbremsenkleber

Lösemittelfreier Kleber

- Zur fachgerechten Herstellung einer Wasserdampfbremse.
- Zum luftdichten Verkleben von PROBAU®-Dampfbremsen auf Mauerwerk, Beton, Putz, Holz und Metall.



Technische Daten Klebeprdukte

	Universal Klebeband	Dampf-bremsenkleber
Verarbeitungstemperatur	ab -10°C	ab +5°C
Temperaturbeständigkeit	-40°C bis +80°C	-25°C bis +80°C
Gesamtdicke	0,3 mm	
Klebkraft	≥ 30 N/25 mm	
Reißkraft	50 N/25 mm	
Klebstofftyp	Acrylat	frei von Lösungsmitteln
Rollenbreite	60 mm	
Rollenlänge	25 m	

5 Jahre Gewährleistung nach DIN 4108 Teil 7 auf PROBAU®-Klebebänder

Wir geben eine Gewährleistung von 5 Jahren auf die luftdichte Verklebung von Dampfbremsen und Dampfsperren aus Polyethylenfolie, Polyamidfolie, Aluminiumfolie, Aluminium-PETP-Verbundfolie, Kraftpapier und Vliesstoffen sowie OSB- und DWD-Platten nach DIN 4108-7 mit

- PROBAU®-Universal Klebeband
- PROBAU®-Dampfbremsenkleber

Wir garantieren die sichere und dauerhafte Verklebung der oben genannten Luftdichtschichten unter den Voraussetzungen, dass die Verarbeitungsrichtlinien in der jeweils gültigen Fassung und die betreffenden Ausführungsangaben der DIN 4108-7 eingehalten werden.



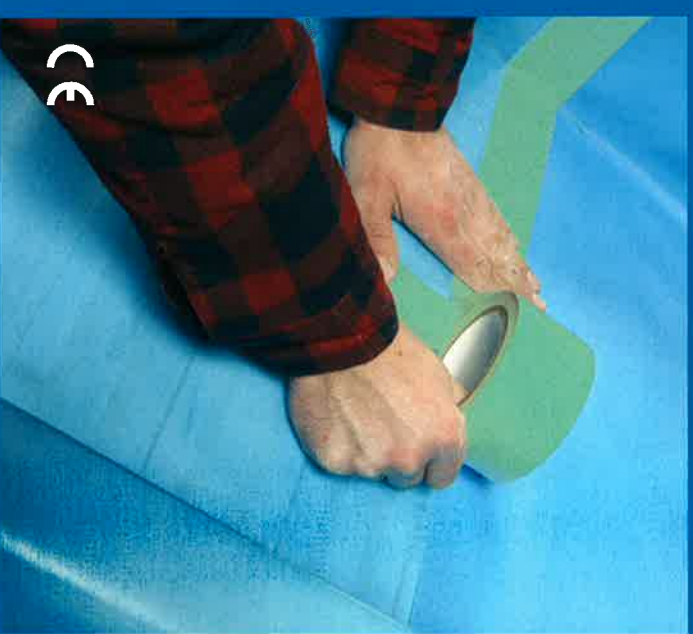
421027/PB/0111



Weitere Informationen unter
www.probau-baustoffe.de

PROBAU

Dampfbremssfolie & Spezialkleber



Wenn's gut werden mu

BAUHAU