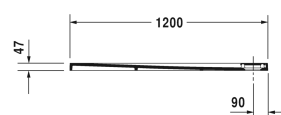
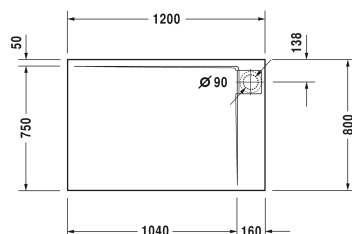


P3 Comforts Duschwanne # 720158000000000

| < 1200 mm > |



Duschwanne	Größe	Gewicht	Bestellnummer
Ecke rechts, Rechteck, DuraSolid® A			
Farben			
00 Weiß			
Variante			
	1200 x 800 mm	25,000 Kilogramm	720158000000000
Zubehör für Duschwanne			
Schallschutzset für bodenbündige Duschwannen ***			791372
Abdichtset für den bodenbündigen Einbau			792803
Duschwannenträger für # 720145 - 720150, # 720166 und # 720217 - 720218 Stonetto, # 720151 - 720162 und # 720172 - 720173 P3 Comforts Duschwannen			792407
Duschwannenablauf Abgang senkrecht, (weiß -00, chrom -10)			790269
Duschwannenablauf Abgang waagrecht, (weiß -00, chrom -10)			790263
Duschwannenablauf Abgang waagrecht, für Installation mit Fußgestell oder Wannenträger, **			791243
Wandprofil zur Schalldämmung, Länge: 3300 mm			790104
Duschwannenfüße für erhöhten Bodenaufbau, *			790173
Fußgestell für Duschwanne 1200 x 800 mm			790170
Hocker weiß matt			791877
Ausschreibungstext			
DURAVIT P3 Comforts Duschwanne Ecke rechts, Design by Phoenix Design, Rechteck, aus DuraSolid® A, mit seidenmatter und angenehmer Oberfläche in weiß durchgefärbt. Montageoptionen: selbsttragend, Fußgestell optional Wannenträger (Installationsarten: flächenbündig, Halbeinbau und Einbau auf Fliese). Eckablauf Ø90mm, mit erhöhtem und 160mm breiten Duschwannenrand. Zubehör für Duschwanne: Hocker (weiß, matt), Fußgestell, Duschwannenfüße, Wandprofil, Duschwannenablauf, Duschwannenträger, Abdichtset. Rutschfestigkeitsklasse B. Abmessungen(LxBxH)1200x800x47mm. Weiß. Best.Nr. 720158000000000.			

Alle Zeichnungen enthalten alle notwendigen Maße (mm), die den üblichen Toleranzen unterliegen. Exakte Maße können nur am Produkt abgenommen werden.