

Puerta Cortafuego 1 Hoja EI₂60 C5

GAMA G6 - Hoja 58 mm

Modelo Standard STD (I)

Fabricante: Novoferm Alsal S.A.

Segmento: Puertas batientes cortafuego

Referencia: NA-60-1M1

1. Prestaciones:

1.1 Resistencia al fuego: EI₂ 60 (aislamiento e integridad -> 60 minutos)

1.2 Durabilidad del autocierre: C5 (200.000 ciclos de apertura-cierre)

1.3 Informe de clasificación: nº 18-18444-2090

2. Dimensiones estándar (ancho x alto) mm:

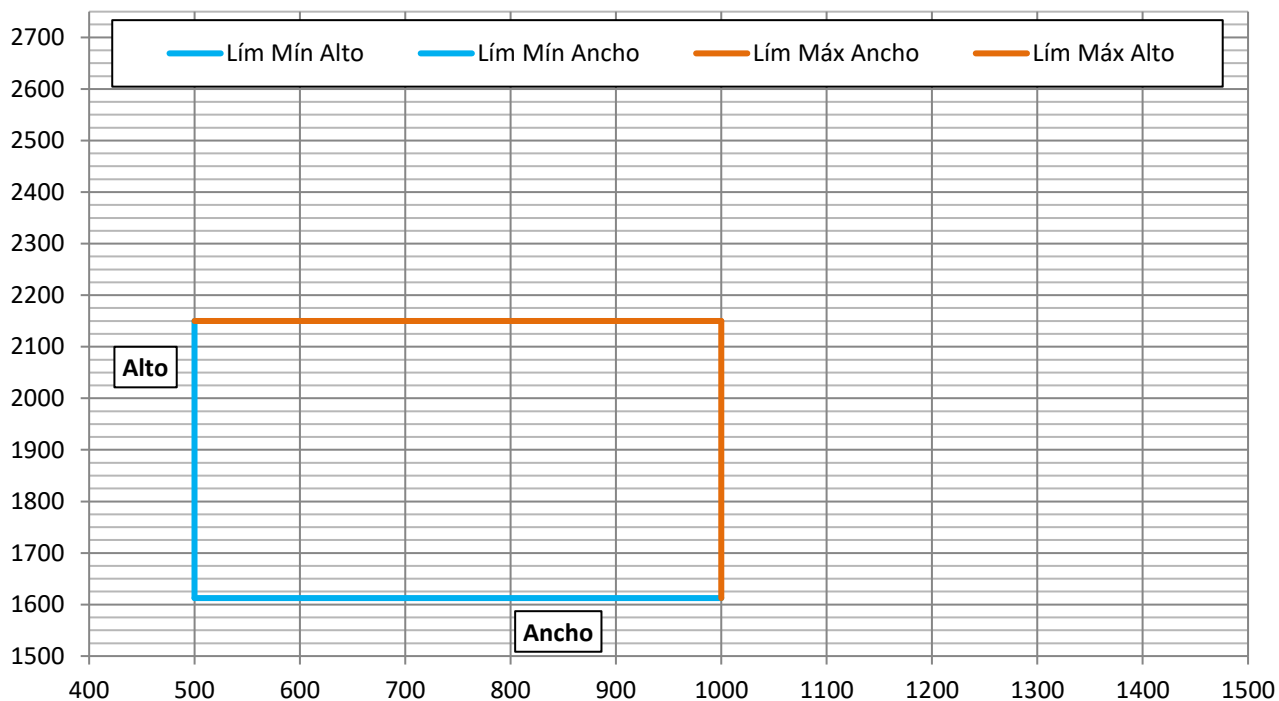
- La oferta de dimensiones estándar es la que sigue:

Medida de pedido (MP)	Medida nominal (MN)	Paso libre (PL)	Medida exterior (ME)
800 x 2035	795 x 2035	735 x 2000	855 x 2065
885 x 2035	880 x 2035	820 x 2000	940 x 2065
1000 x 2035	995 x 2035	935 x 2000	1055 x 2065
800 x 2125	795 x 2125	735 x 2090	855 x 2155
885 x 2125	880 x 2125	820 x 2090	940 x 2155
1000 x 2125	995 x 2125	935 x 2090	1055 x 2155

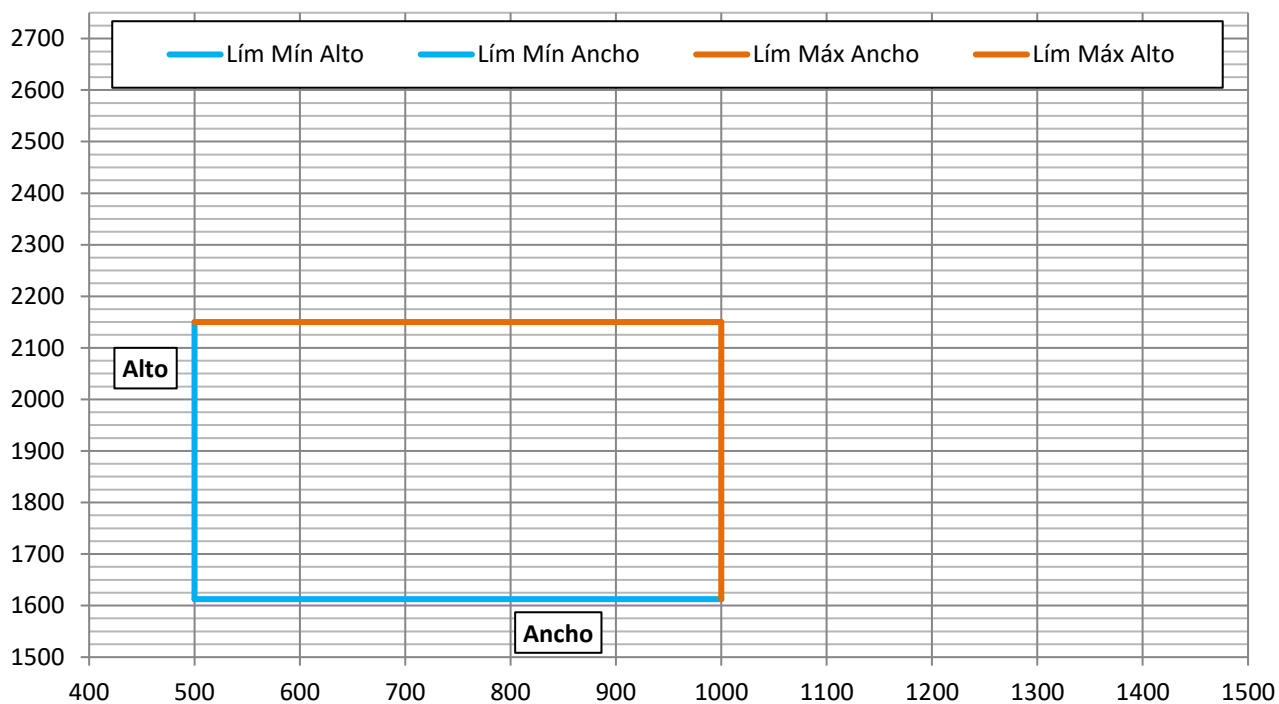


3. Dimensiones especiales y rangos dimensionales:

- La fabricación de este tipo de puertas puede ser especial y bajo encargo.
- Rango dimensional a considerar para instalaciones en obra soporte rígida (ancho x alto):



- Rango dimensional a considerar para instalaciones en obra soporte flexible (ancho x alto):





4. Descripción básica:

4.1 Obra soporte:

- Fábrica de ladrillo o muro de hormigón (conjunto recibido a obra mediante garras de anclaje).
- Tabiquería flexible con estructura metálica tubular (**) (conjunto atornillado mediante tornillo autotaladrante).

(**) Premarcos tubulares recomendados de forma estándar: tubo 50 x 30 x 1.5 mm, tubo 70 x 40 x 2 mm.

4.2 Marco:

- Marco metálico producido a partir de chapa de acero galvanizado de espesor 1.5 mm.
- Denominación STD. Perfil angular conformado por perfilado, preparado para la instalación a hueco abierto.
- La conservación de la riostra inferior tras el montaje es opcional. Elemento desmontable.
- Seis / siete garras perforadas permiten la fijación del marco a la obra.
- Junta intumescente trilateral, instalada en la superficie del marco.

4.3 Hoja:

- Fabricada con chapa doble de acero de 0.7 mm de espesor. Esta chapa se encuentra unida sin necesidad de soldadura.
- Aislamiento interno: lana de roca de alta densidad + placa de yeso.
- Hoja convenientemente troquelada para recibir el conjunto de manilla, cerradura y demás accesorios.
- La hoja tiene un espesor de 58 mm y solape fino en 3 lados.
- Peso aproximado: 30 kg/m², dependiendo de la configuración seleccionada.

4.4 Equipamiento estándar:

- Cerradura embutida reversible sin función antipánico.
- Doble manilla con escudo corto y bocallave ECO, modelo D110, acabado en nylon negro.
- Cilindro perfil europeo 35/45 mm con tres llaves (doble manilla con bocallave).
- Bisagras aéreas de acero galvanizado y un solo eje con diámetro Ø25 mm.
- Tetón de seguridad Ø12 x 18 mm instalado en el lateral de bisagras de la hoja.
- Junta intumescente 20 x 2 mm instalada sobre los tres laterales del marco.
- *Sistema de salida antipánico s/EN 1125 en caso de requerirse dicha característica (consultar opciones de configuración).*
- *Cierrapuertas s/EN 1154 siempre que la posición de la puerta no sea normalmente cerrada y/o deba garantizarse la prestación de autocierre Cx (consultar opciones de configuración y compatibilidad).*
- *Retenedor electromagnético s/EN 1155 siempre que la posición del conjunto sea normalmente abierta y deba garantizarse la prestación de autocierre Cx (consultar opciones de configuración).*

5. Opciones de configuración:

5.1 Cerraduras:

- Cerradura embutida reversible con función antipánico TESA, referencia CF60.
- Cerradura embutida reversible con función antipánico CISA, referencia 43110.

5.2 Manillas:

- Manilla con bocallave y escudo corto, acabado aluminio. Fabricante ECO, serie D110.
- Manilla con bocallave y escudo corto, acabado acero inox. Fabricante ECO, serie D110.
- Manilla con bocallave y escudo corto, acabado acero inox. Fabricante ECO, serie D310.
- Manilla con bocallave y escudo corto, acabado acero inox. Fabricante VIELER, serie ER.FSHG.XXX.K1.



- Manilla con bocallave y escudo largo, acabado acero inox. Fabricante TESA, modelo SENA.
- Manilla y bocallave con roseta redonda, acabado inox. Fabricante TESA, modelo SENA.

5.3 Cilindros:

- Cilindro perfil europeo 35/30 mm con tres llaves (barra antipánico + manilla con bocallave).
- Cilindro perfil europeo 35/10 mm con tres llaves (barra antipánico + manilla con bocallave).

5.4 Bisagras:

*(**) Dirigirse a la referencia NA-60-1M4 si se pretenden otras configuraciones de bisagras.*

5.5 Barras antipánico:

- Barra antipánico para cerradura embutida tipo "palanca" TESA, serie DORLAK, referencia D57000.
- Barra antipánico para cerradura embutida tipo "palanca" TESA, serie UNIVERSAL, referencia 1970.
- Barra antipánico para cerradura embutida tipo "push" TESA, serie QUICK, referencia QUICK1E.
- Barra antipánico para cerradura embutida tipo "palanca" CISA, serie 59600, referencia 59616.
- Barra antipánico para cerradura embutida tipo "push" CISA, serie FAST TOUCH, referencia 59711.
- Barra antipánico para cerradura embutida tipo "palanca" CISA, serie PRESTIGE, referencia 59321.
- Barra antipánico para cerradura embutida tipo "palanca" NOVOFERM, referencia NOVOGUARD.
- Barra antipánico para cerradura embutida tipo "push" NOVOFERM, referencia NOVOPUSH.

5.6 Cierrapuertas:

- Cierrapuertas aéreo de brazo ECO, modelo TS10.
- Cierrapuertas aéreo de brazo ECO, modelo TS14.
- Cierrapuertas aéreo de brazo ECO, modelo TS20.
- Cierrapuertas aéreo de brazo ECO, modelo TS50.
- Cierrapuertas aéreo de guía ECO, modelo TS41.
- Cierrapuertas aéreo de guía ECO, modelo TS61.
- Cierrapuertas aéreo de brazo DORMA, modelo TS68.
- Cierrapuertas aéreo de brazo DORMA, modelo TS71.
- Cierrapuertas aéreo de brazo DORMA, modelo TS89.
- Cierrapuertas aéreo de guía DORMA, modelo TS92.
- Cierrapuertas aéreo de guía DORMA, modelo TS93.
- Cierrapuertas aéreo de brazo CISA SMARTPLUS 2, modelo C1455.
- Cierrapuertas aéreo de brazo CISA PROFESSIONALPLUS 2, modelo C1610.
- Cierrapuertas aéreo de guía GEZE, modelo TS3000.
- Cierrapuertas aéreo de brazo ABLOY, modelo DC140.
- Cierrapuertas aéreo de brazo ABLOY, modelo DC240.

5.7 Sistemas de retención:

- Sistema retenedor ELFRI, compuesto por electroimán + placa, referencias S20050 + S01060.
- Sistema retenedor DORMA, compuesto por electroimán + placa, referencias EM 500 + MAW.

5.8 Vidrios cortafuego:

- Vidrio circular, fabricante SCHOTT, referencia PYRANOVA, paso de luz Ø 250 mm.

*(**) Dirigirse a la referencia NA-60-1M4 si se pretenden otras configuraciones de vidrios cortafuego.*

5.9 Rejillas de ventilación:

*(**) Dirigirse a la referencia NA-60-1M4 si se requieren rejillas de ventilación.*



5.10 Acabados (dependientes de las dimensiones y la configuración de la puerta):

- Chapa prelacada blanca, similar RAL 9018.
- Chapa galvanizada.
- Lacado epoxi poliéster color RAL 9018.
- Lacado poliéster color RAL a elegir.

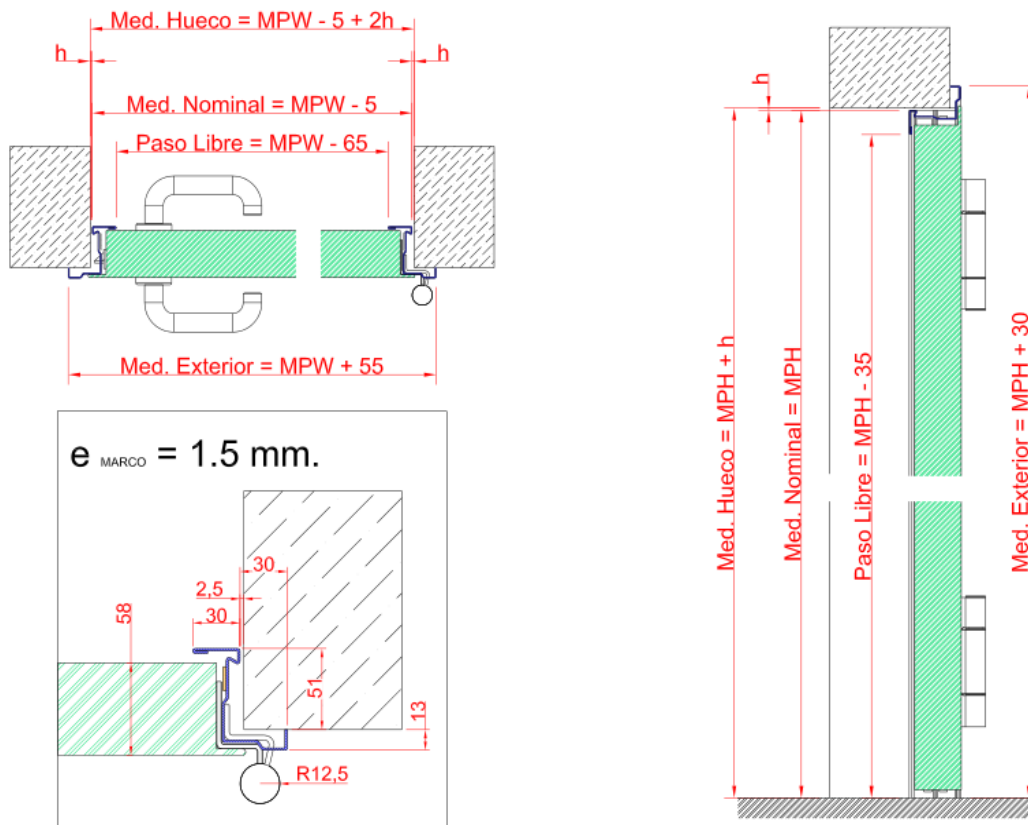
6. Almacenamiento:

- Para conservar todas sus características, las puertas cortafuego pueden ser almacenadas horizontal o verticalmente, separadas por espaciadores, en local protegido contra la humedad.
- Para evitar daños, las puertas deben almacenarse en un lugar seco, al abrigo de la humedad y la intemperie.
- La exposición continua a un ambiente húmedo o agresivo puede dañar elementos tales como herrajes, cintas intumescentes y bisagras, afectando a sus propiedades o funcionamiento.

7. Consideraciones normativas:

- El producto cortafuego que aquí se describe ha superado el correspondiente ensayo de resistencia al fuego según UNE EN 1363-1:2015 y UNE EN 1634-1:2016.
- El producto cortafuego que aquí se describe ha superado igualmente el correspondiente ensayo de durabilidad del autocierre según UNE EN 1191:2013.
- En consecuencia, el producto ha obtenido una clasificación EI 60 C5 de acuerdo a UNE EN 13501-2:2016.
- Aquellos elementos componentes que requieren de certificado CE lo han obtenido y son conformes con el Reglamento Europeo de Productos de Construcción 305/2011.
- Novoferm Alsál garantiza la fabricación de acuerdo a la normativa vigente, con todas las garantías de calidad y seguridad.
- En cualquier caso, se ruega considerar la legislación y la normativa aplicable en cada situación y en cada territorio.

8. Cotas genéricas:



MPW = Medida de pedido (ancho) / MPH = Medida de pedido (alto) / h = Holgura a considerar

Fabricante: NOVOFERM ALSAL-Polígono Industrial de Guarnizo - 39611 GUARNIZO

Tel : 34 942 544 040 - Fax : 34 942 544 045

www.novofermalsal.com- ventas@novofermalsal.com