

MONTAGEANLEITUNG

ASSEMBLY INSTRUCTIONS

WASCHBECKEN-
UNTERSCHRANK
VANITY UNIT

3 Schubladenfächer / Tür aus satiniertem
Glas / höhenverstellbare Füße

3 drawers / satinised glass door /
height-adjustable feet

D Montageanleitung **GB** Assembly instructions

D **Liebe Kundin, lieber Kunde,**
 unsere Produkte unterliegen einer strengen Qualitäts-
 endkontrolle. Sollte dieses Produkt wider Erwarten nicht
 einwandfrei sein, so wenden Sie sich bitte an unsere
 Abteilung „Kunden-Service“ in unserem Haus.

GB **Dear Customer,**
 Our products undergo very stringent final quality checks.
 If, contrary to expectations, this product is not flawless,
 please contact our customer service department.

**Für die Montage benötigen Sie /
 What you need for assembly:**

**2 Personen /
 2 people**

**Zeitaufwand: ca. 90 Minuten /
 Time: approx. 1½ hours**



D Bitte lesen Sie diese Montageanleitung gut durch, da wir für
 Fehler die durch falsche Montage entstehen, keine Haftung
 übernehmen! Um Kratzer zu vermeiden, legen Sie Ihr
 Möbelstück während der Montage auf einen weichen
 Untergrund. Die Montage muss genau nach den Anweisungen
 des Herstellers erfolgen, andernfalls kann eine fehlerhafte
 Montage zu einem Sicherheitsrisiko führen.

- **Pflegehinweis:** Bitte verwenden Sie zur Reinigung des
 Schrankes ein feuchtes Tuch.
- **Wartungshinweis:** Bitte alle Schraub- und Steckverbin-
 dungen in regelmäßigen Zeitabständen überprüfen und
 nachziehen. Lose Schraubverbindungen führen zu einer
 Beeinträchtigung der Sicherheit.
- **Entsorgungshinweis:** Halten Sie Verpackungsmaterial-
 ien von Kindern fern und führen Sie diese im Interesse
 des Umweltschutzes der Wiederverwertung zu.
- **Sicherheitshinweis:** Kleinteile, Verpackungsbeutel und
 Folien aufgrund von Erstickungsgefahr und möglichem
 Verschlucken von Babys und Kleinkindern fernhalten.
- Bewahren Sie die Anleitung gut auf und geben Sie diese
 mit dem Artikel weiter.

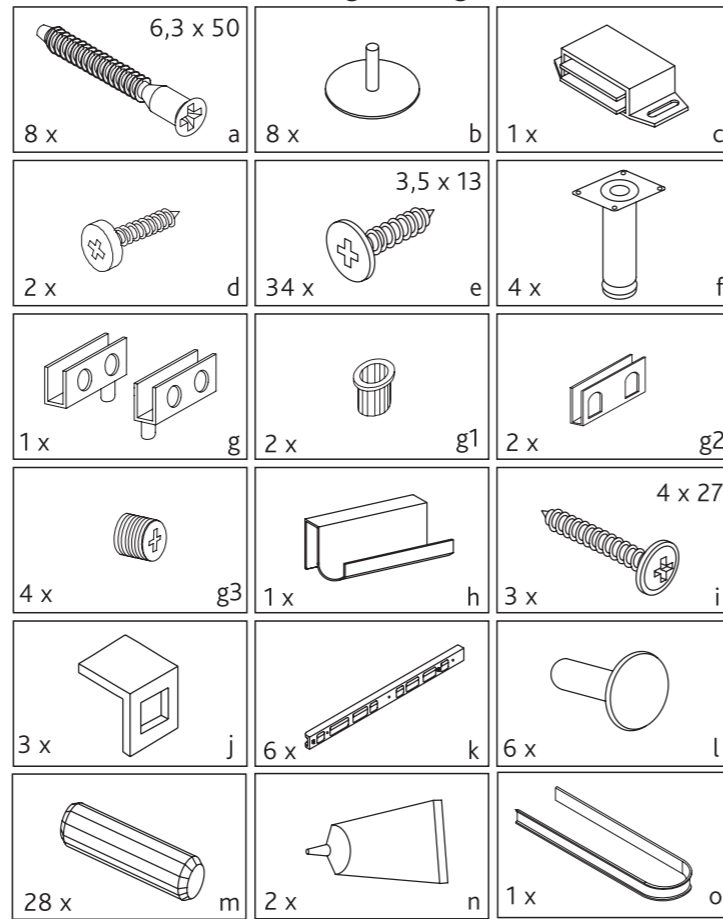
• **Sicherheitshinweis:**
Maximale Beladung 10 kg.

Verehrter Kunde, hier haben Sie die Möglichkeit,
 die mitgelieferten Schrauben nachzumessen.

Dear Customer, you can check the size of the enclosed
 screws here.



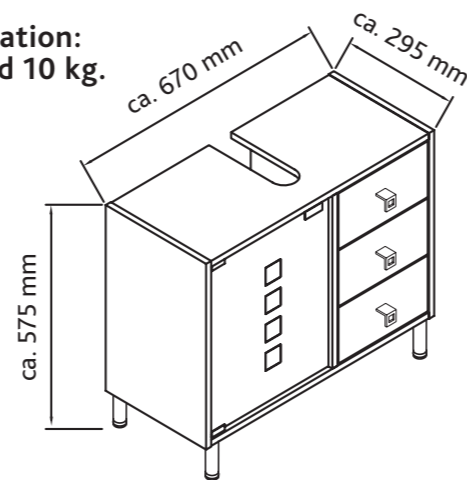
Beschläge / Fittings:



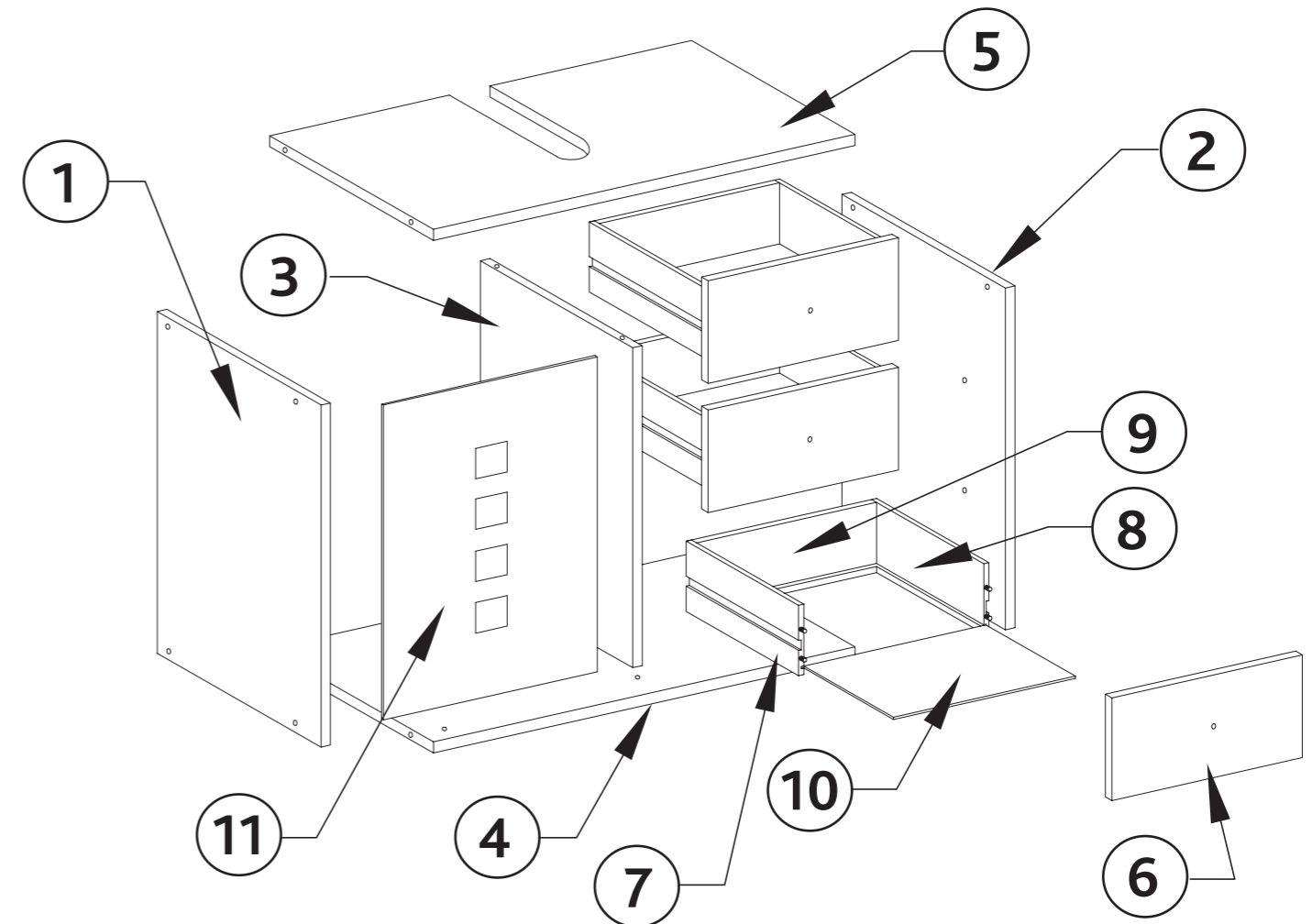
GB Please read these assembly instructions carefully, since
 we accept no responsibility for flaws that are the result of
 incorrect assembly.
 In order to prevent scratches, please place your item of
 furniture on a soft surface to assemble it.

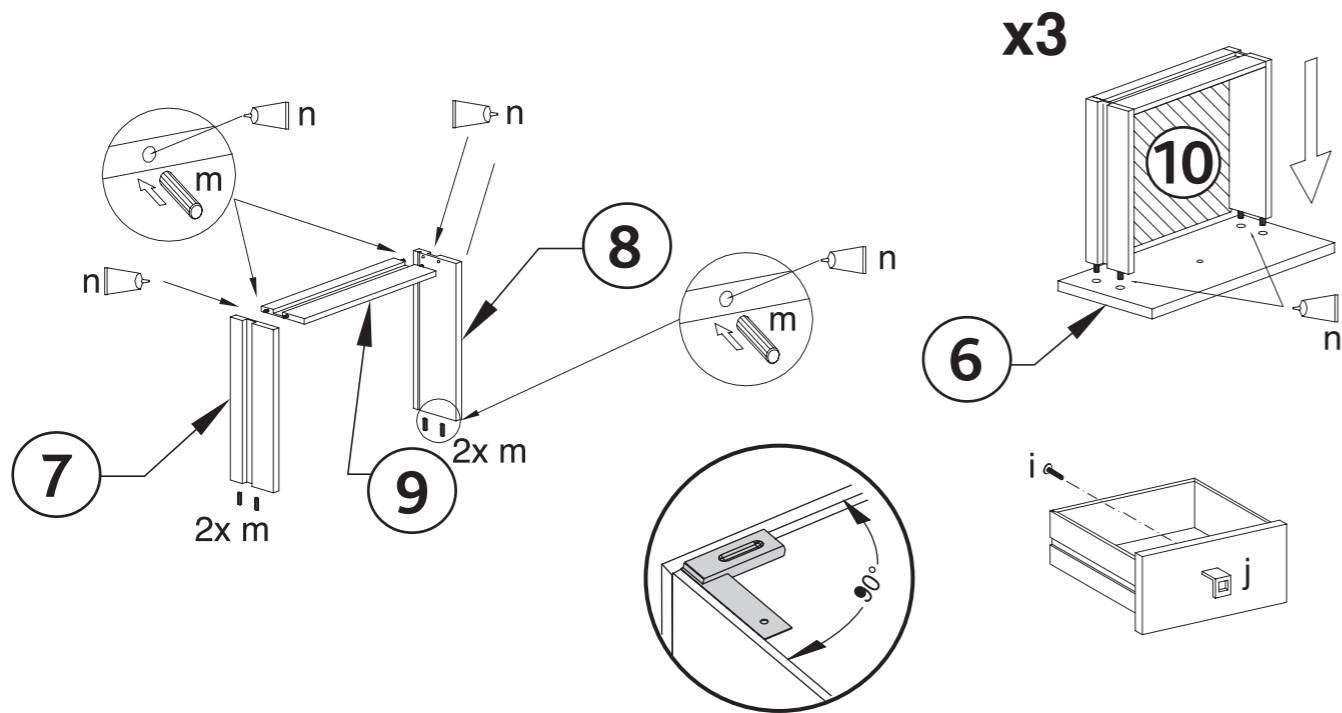
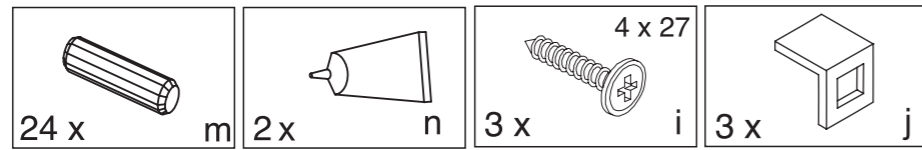
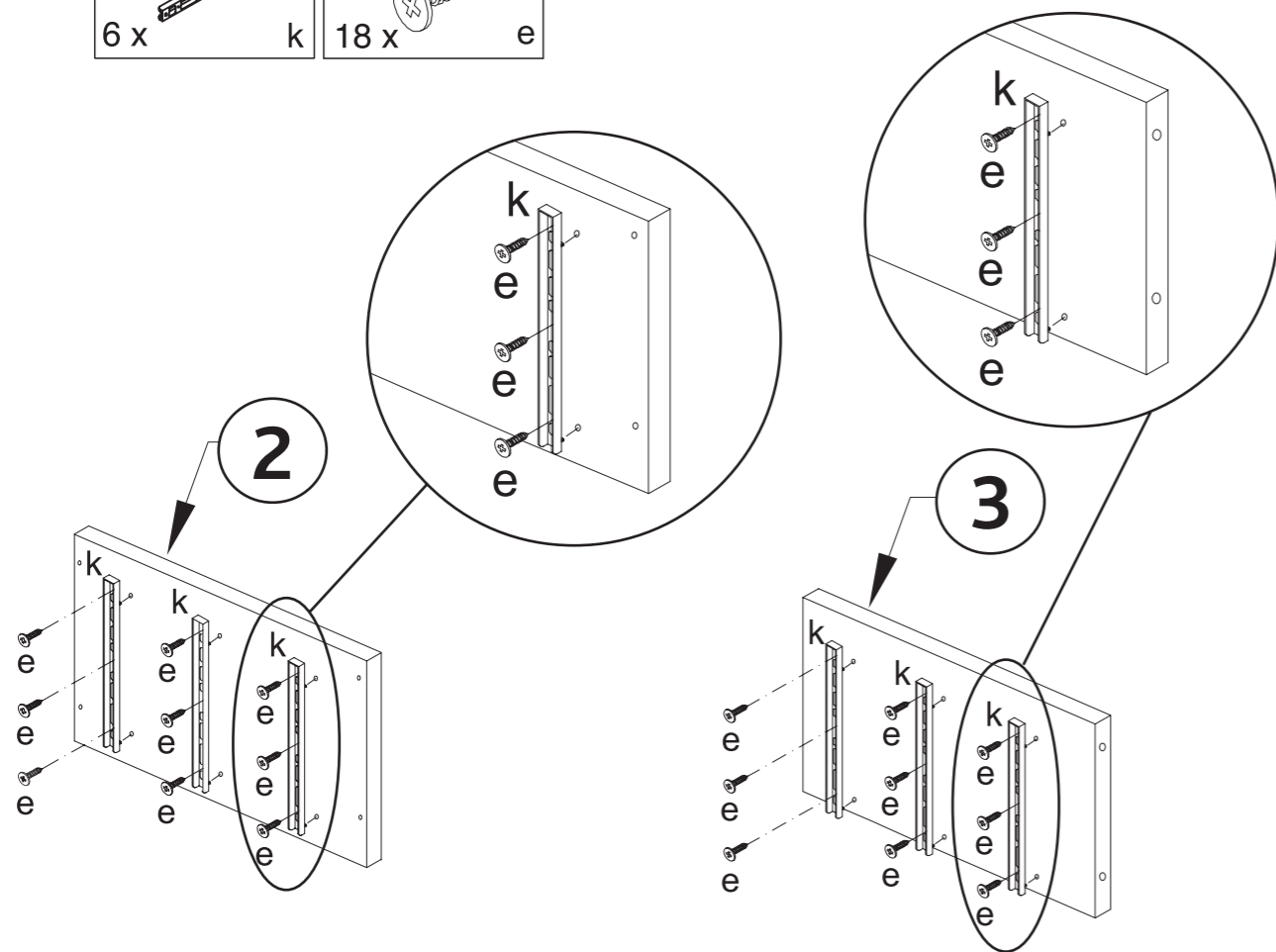
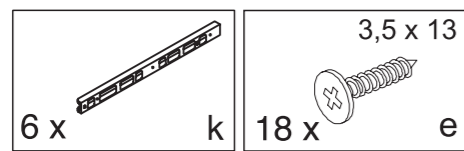
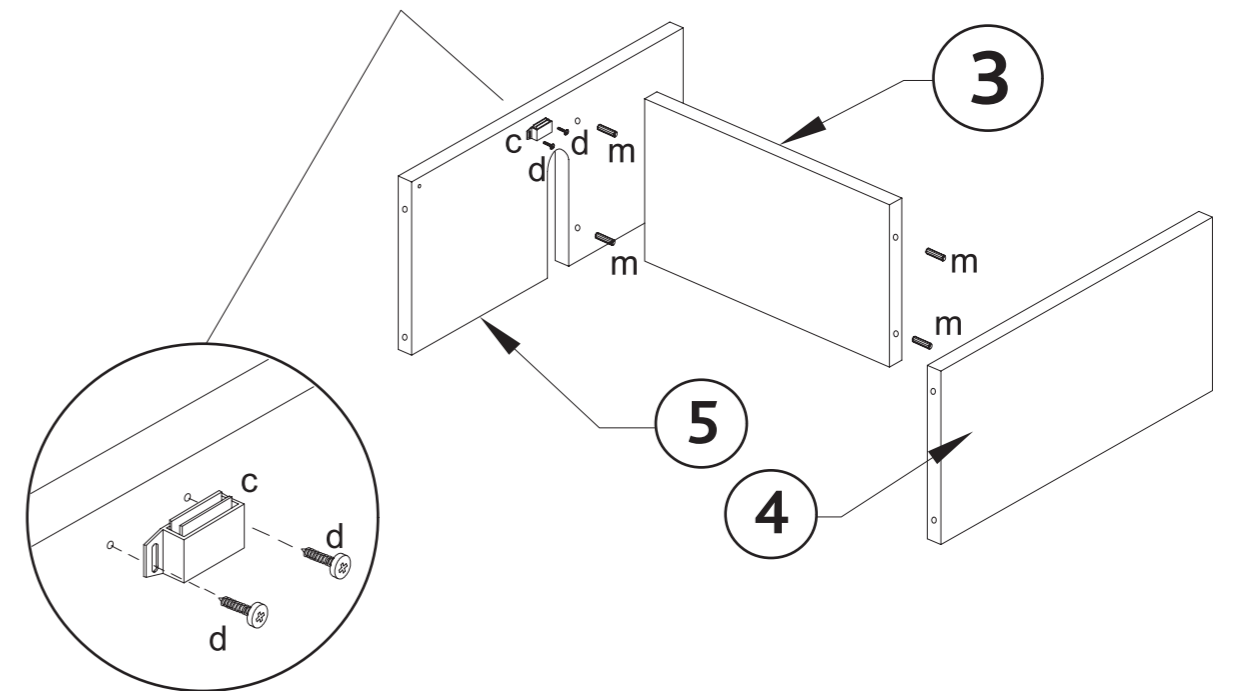
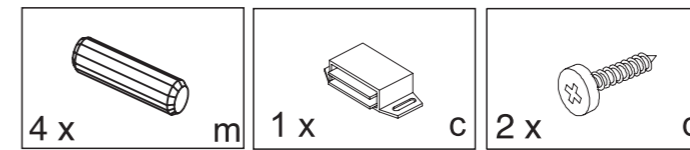
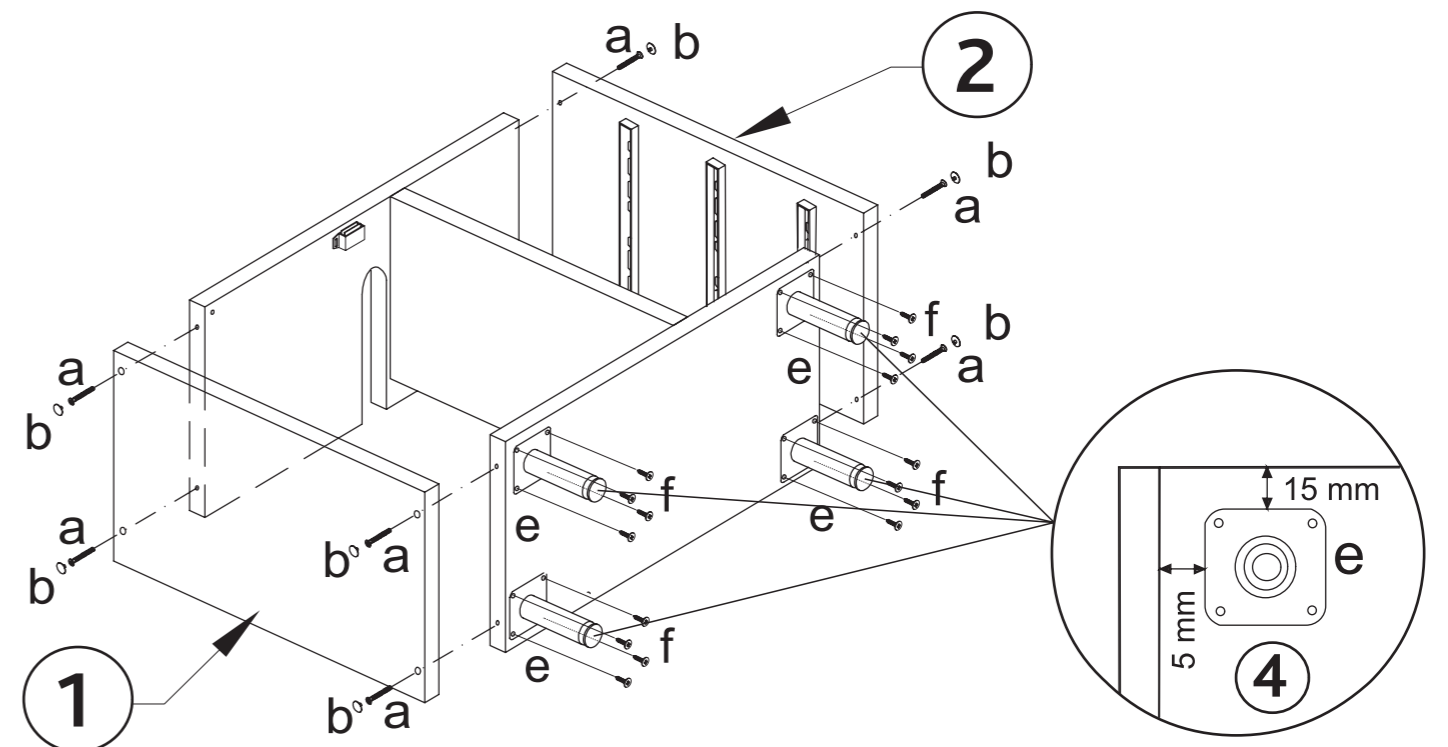
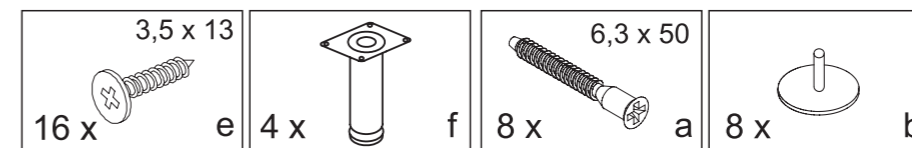
- **Care instructions:** Please clean the cabinet with a damp
 cloth.
- **Maintenance instructions:** Please check and retighten
 all screw and plug connections at regular intervals. Loose
 screw connections will impair safety.
- **Disposal:** Please keep all packaging materials away from
 children, and recycle them for the sake of the environ-
 ment.
- **Safety information:** Keep small items, packaging bags
 and foils away from babies and small children to avoid
 the risk of suffocation and swallowing.
- Keep these instructions in a safe place and pass them on
 with the item.

• **Safety information:**
Maximum load 10 kg.

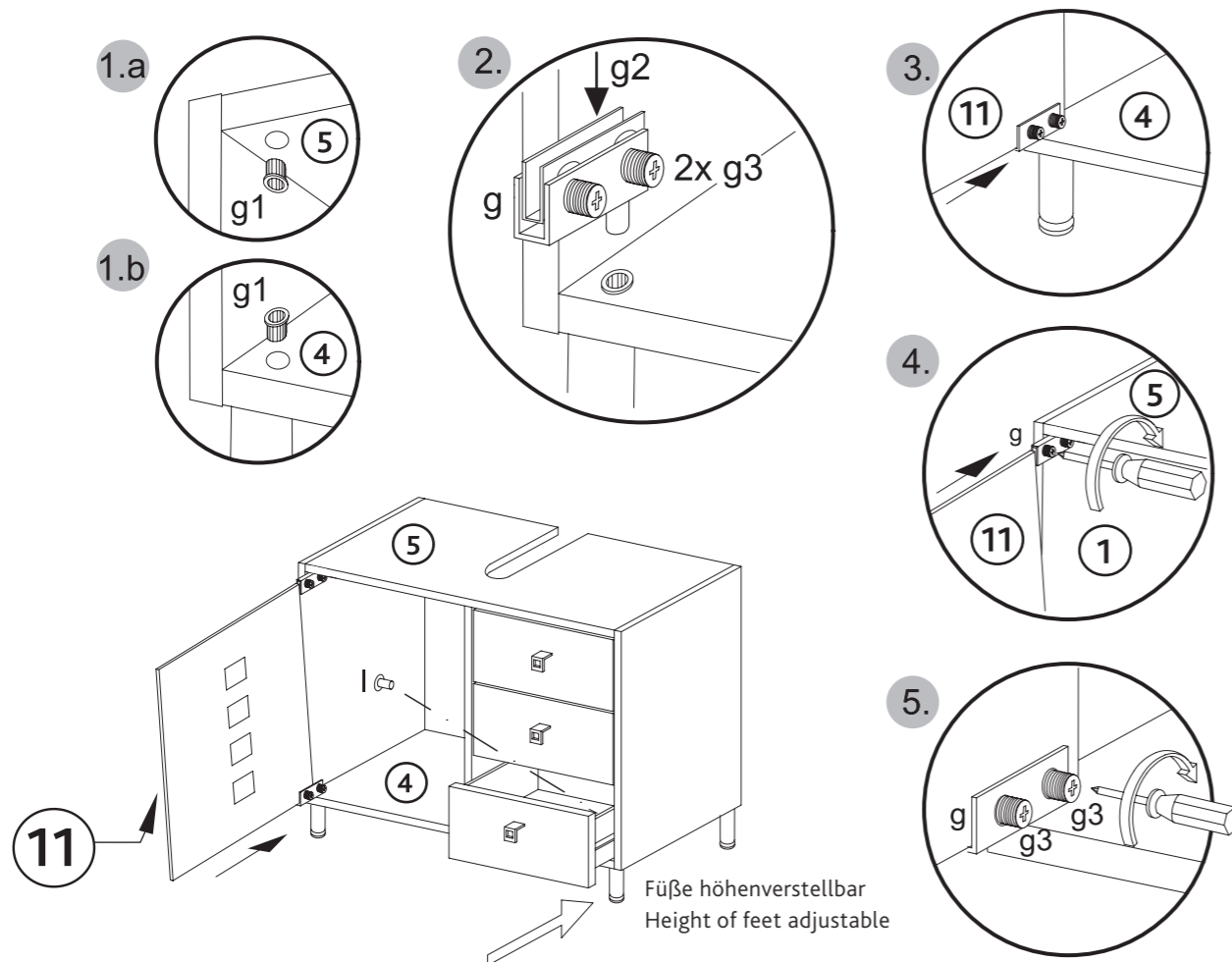
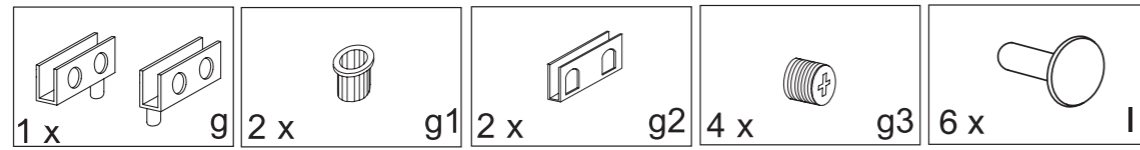


1	1 x	ca. 475 x 295 x 15	7	3 x	ca. 241 x 80 x 12
2	1 x	ca. 475 x 295 x 15	8	3 x	ca. 241 x 80 x 12
3	1 x	ca. 444 x 254 x 15	9	3 x	ca. 235 x 80 x 12
4	1 x	ca. 636 x 294 x 15	10	3 x	ca. 246 x 232 x 3
5	1 x	ca. 636 x 294 x 15	11	1 x	ca. 437 x 348 x 3
6	3 x	ca. 264 x 144 x 15			



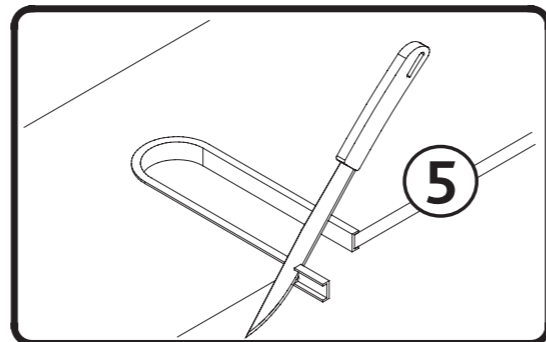
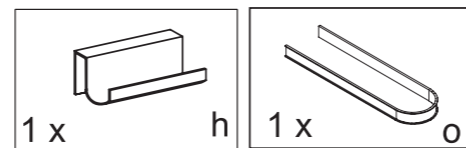
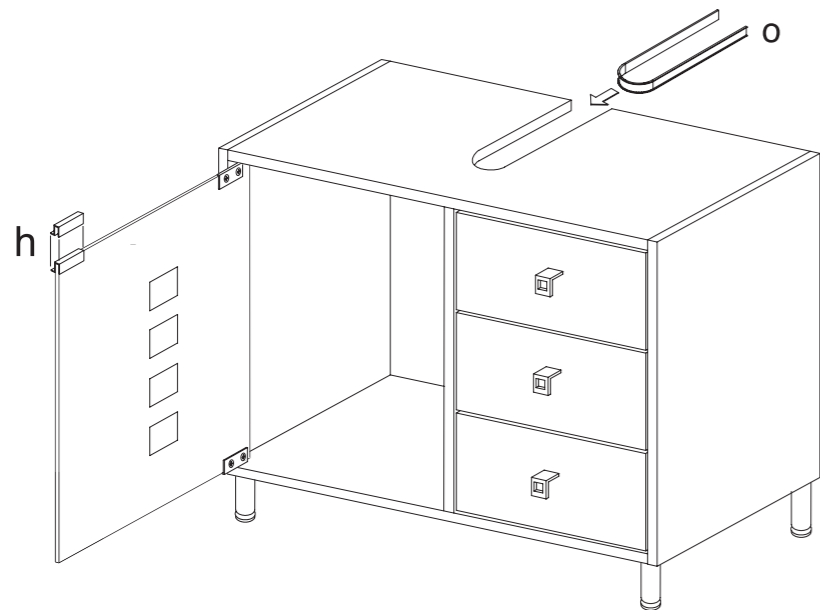
A**B****C****D**

E



Schubladenführungen nach dem Einbau mit Gleitmittel versehen und in periodischen Zeitabständen nachfetten.
Lubricate the drawer runners after fitting and grease them at periodic intervals.

F



D) Liebe Kundin, lieber Kunde,

Beachten Sie bitte folgendes: Die Garantie beträgt 3 Jahre und beginnt am Tag des Kaufes. Bewahren Sie bitte unbedingt die ausgefüllte Garantiekarte sowie den Kaufbeleg auf. Die Garantieleistung gilt nur für Material oder Funktionsfehler. Bei missbräuchlicher und unsachgemäßer Behandlung und Gewaltanwendungen erlischt die Garantie. In Garantiefällen senden Sie bitte vorerst NUR die ausgefüllte Garantiekarte ohne das fehlerhafte Produkt an die Firma Trendteam.

Unsere Abteilung „Kunden-Service“ wird unverzüglich entscheiden, ob Ihre Reklamation ohne Vorliegen des Produktes bearbeitet werden kann oder es erforderlich erscheint, die defekte Ware dennoch nachträglich einzusenden.

Für weitere Fragen wählen Sie bitte unsere Service-Hotline

Montag-Freitag in der Zeit von 8.00-16.00 Uhr:

*Zum Normaltarif aus dem deutschen Festnetz

Trendteam GmbH & Co. KG

Finkenstraße 8-10, D-32839 Steinheim

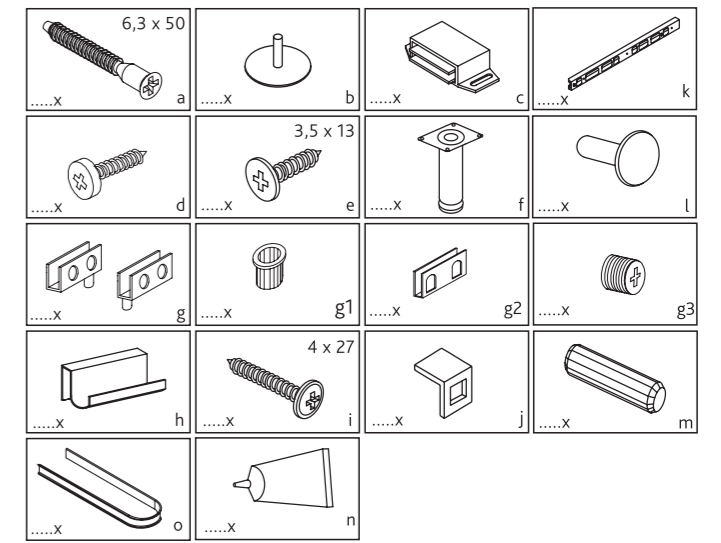
Tel. +49(0)5233/9550339*

Fax +49(0)5233/9550439*

Email: service@trendteam.eu

GB) Dear Customer,

Please observe the following: The guarantee period is three years and commences on the day of purchase. Please keep the completed guarantee card and your purchase receipt in a safe place. The guarantee applies only to defects or flaws in the material or function. The guarantee becomes null and void in the event of



misuse or inappropriate use. In the event of a claim under the guarantee, please send ONLY the completed guarantee card to Trendteam and not the product.

Our customer service department will decide whether your complaint can be processed without the product or whether it is necessary to send it in.

Should you have any further questions, please contact our service hotline

Monday to Friday between 8 a.m. and 4 p.m.

*Normal rate from a German landline number

Trendteam GmbH & Co. KG

Finkenstraße 8-10, 32839 Steinheim, Germany

Tel. +49(0)5233/9550339*

Fax +49(0)5233/9550439*

Email: service@trendteam.eu

SERVICEKARTE!

Name

Strasse

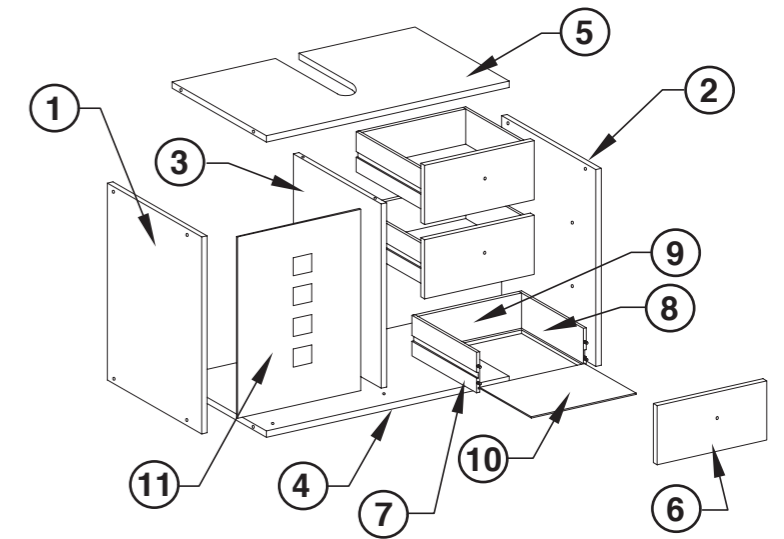
PLZ, Ort

Telefon

Kaufdatum

Bitte in DRUCKBUCHSTABEN ausfüllen!

Datum, Unterschrift



Reklamation	Benötigte Teile*	Anzahl	Fehlerbeschreibung

*Bitte geben Sie die Einzelteile-Nummer laut Kennzeichnung in der Aufbauanleitung an.

WASCHBECKENUNTERSCHRANK

Trendteam GmbH & Co. KG • Finkenstraße 8–10 • 32839 Steinheim